

TALLERES MECÁNICOS Y REFACCIONARIAS • TALLERES MECÁNICOS Y REFACCIONARIAS

VERACRUZ VENDE EL DIÉSEL MÁS CARO EN EL PAÍS, SEGÚN PROFECO

- Este combustible es fundamental en la cadena de distribución

TALLERES MECÁNICOS Y REFACCIONARIAS • TALLERES MECÁNICOS Y REFACCIONARIAS

INDUSTRIA AUTOMOTRIZ • INDUSTRIA AUTOMOTRIZ • INDUSTRIA AUTOMOTRIZ

NOVEDAD MUNDIAL: ABARTH PRUEBA LA TECNOLOGÍA DE RECONOCIMIENTO FACIAL

- En una prueba única en su tipo, la marca de automóviles de alto rendimiento, Abarth, recurrió a la tecnología de reconocimiento facial para cuantificar las emociones experimentadas al conducir y ser un pasajero.

INDUSTRIA AUTOMOTRIZ • INDUSTRIA AUTOMOTRIZ • INDUSTRIA AUTOMOTRIZ

INDUSTRIA AUTOMOTRIZ • INDUSTRIA AUTOMOTRIZ • INDUSTRIA AUTOMOTRIZ

FORD DE MÉXICO INAUGURA EL CENTRO GLOBAL DE TECNOLOGÍA Y NEGOCIOS: GTBC

- Con una inversión de \$260 millones de dólares, el nuevo campus de Ford de México funcionará como centro globalizado para dar soporte a las diferentes operaciones clave de la compañía en el mundo

INDUSTRIA AUTOMOTRIZ • INDUSTRIA AUTOMOTRIZ • INDUSTRIA AUTOMOTRIZ

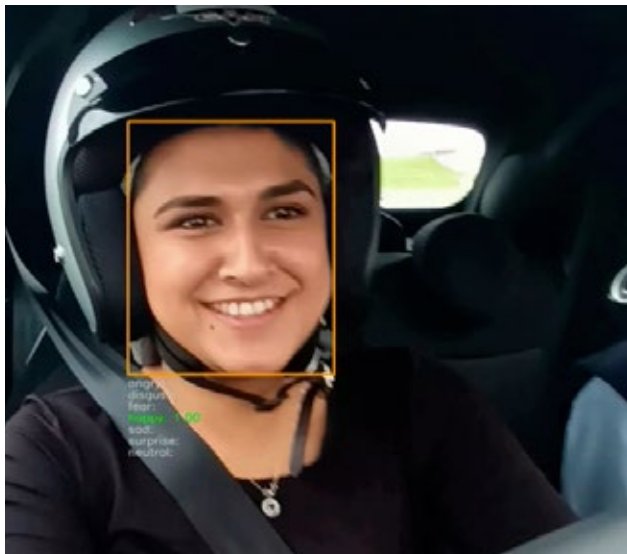
VERACRUZ VENDE EL DIÉSEL MÁS CARO EN EL PAÍS, SEGÚN PROFECO

El titular de la Procuraduría Federal del Consumidor (Profeco), Ricardo Sheffield Padilla, dio a conocer los índices de ganancia más altos por marca y por región en las gasolineras del país. En gasolina regular se detectó el precio más alto de \$23.96 pesos por litro y margen de ganancia de \$2.50, en ESGES, de franquicia Lagas, en Escárcega, Campeche. El precio más bajo fue de \$21.60, margen de \$0.19 en Brigada Estrada Sevilla, de Pemex, en San Fernando, Tamaulipas. En gasolina premium, se registró el precio más alto de \$25.69, margen de \$2.85 en Orsan del Norte, franquicia Mobil, en Apodaca, Nuevo León. Servicio La Esmeralda, de G500, en Lázaro Cárdenas, Michoacán, tuvo el precio más bajo de \$23.49, margen de \$0.17. En el diésel se encontró el precio más alto en Comercializadora de Combustibles Tifa, franquicia BP, en Cotaxtla, Veracruz, de \$24.45 y margen de \$2.57. El precio más bajo lo tuvo Estaciones de Servicio Auto, franquicia Orsan, en Cárdenas, Tabasco, fue de \$23.22 y margen de \$0.15. En cuanto al precio promedio nacional, al 21 de octubre, la gasolina regular se vendió en \$22.15 pesos por litro, la premium en \$24.23 y el diésel en \$23.59.



NOVEDAD MUNDIAL: ABARTH PRUEBA LA TECNOLOGÍA DE RECONOCIMIENTO FACIAL

La marca de autos de desempeño, Abarth, se ha convertido en el primer fabricante en probar la tecnología de reconocimiento facial para comprender mejor las emociones experimentadas cuando está en su auto. En colaboración con la Universidad de Loughborough, de renombre mundial, Abarth llevó a cabo el experimento para descubrir las diferentes emociones experimentadas por el conductor y el pasajero. Conduciendo un Abarth F595, 595 Esseesse y 595 Competizione, los participantes enfrentaron desafíos de conducción que incluyeron vueltas rápidas, tareas de conducción de precisión y escenarios de persecución en Mallory Park, Leicestershire. Luego se midieron emociones como la felicidad, la emoción y el miedo mientras los pasajeros eran conducidos por conductores profesionales.



FORD DE MÉXICO INAUGURA EL CENTRO GLOBAL DE TECNOLOGÍA Y NEGOCIOS: GTBC

Ante autoridades Federales y del Gobierno del Estado de México, Ford Motor Company inaugura oficialmente el Centro Global de Tecnología y Negocios: GTBC (Global Technology and Business Center, por sus siglas en inglés). Diseñado con un enfoque sustentable, holístico, vanguardista e inclusivo, el GTBC podrá albergar hasta 9 mil colaboradores en un esquema de trabajo híbrido, cuenta con un terreno de 19 hectáreas en las que 4.3 hectáreas son designadas como zona ecológica protegida y 170 mil m2 de construcción que integra dos edificaciones medulares: uno que será la sede de las Oficinas Corporativas, con una capacidad que permitirá seguir creciendo el talento detrás del ovalo, otro edificio para el Centro de Ingeniería Automotriz más grande de México y uno de los más importantes en Latinoamérica.



Los derechos son el conjunto de principios y normas que los clientes pueden imponer obligadamente dentro de tu negocio. Los principales son: derecho a la información, a la educación, a elegir, a la seguridad y calidad, a no ser discriminados, a la compensación, a la protección, entre muchos otros. El conocer los derechos del consumidor permite poseer la información adecuada para que adquieran algún producto o servicio con el fin de satisfacer sus necesidades





INFORMACIÓN GENERAL

INFORMACIÓN GENERAL • INFORMACIÓN GENERAL • INFORMACIÓN GENERAL

CHINA CIERRA DISNEY SHANGHÁI POR COVID-19 Y DEJA A LOS VISITANTES CONFINADOS HASTA REALIZARLES TEST

- El parque temático Disneyland cerró sus puertas este lunes en Shanghái debido a un confinamiento de emergencia por Covid-19.

INFORMACIÓN GENERAL • INFORMACIÓN GENERAL • INFORMACIÓN GENERAL

INFORMACIÓN GENERAL • INFORMACIÓN GENERAL • INFORMACIÓN GENERAL

LOS EMPLEADOS QUE ENSAMBLAN LOS IPHONE EN CHINA SE VAN DE LA FÁBRICA PARA ESCAPAR DE LOS CONFINAMIENTOS POR COVID

- Varios trabajadores han abandonado la planta en el norte de China para evitar las duras restricciones del régimen de Xi Jinping contra el coronavirus.

INFORMACIÓN GENERAL • INFORMACIÓN GENERAL • INFORMACIÓN GENERAL

INFORMACIÓN GENERAL • INFORMACIÓN GENERAL • INFORMACIÓN GENERAL

COMIENZAN A VERSE LAS SECUELAS MUNDIALES POR COVID-19

- Enfermedades y disminución de la esperanza de vida, las consecuencias

INFORMACIÓN GENERAL • INFORMACIÓN GENERAL • INFORMACIÓN GENERAL

CHINA CIERRA DISNEY SHANGHÁI POR COVID-19 Y DEJA A LOS VISITANTES CONFINADOS HASTA REALIZARLES TEST

El parque temático Disneyland cerró sus puertas este lunes en Shanghái debido a un confinamiento de emergencia decretado por las autoridades chinas, y los turistas no podrán salir de su recinto hasta que no hayan dado negativo al Covid-19. El público tendrá que permanecer dentro del parque temático "hasta que sus pruebas anticoronavirus, que se llevarán a cabo in situ, den negativo", anunciaron las autoridades. Todos los que hayan visitado el parque desde el jueves tendrán que realizar tres pruebas consecutivas, durante la misma cantidad de días, y "evitar toda participación en actividades colectivas", destacaron las autoridades. Disney había anunciado anteriormente que el parque sería "cerrado temporalmente con efecto inmediato de acuerdo con las medidas de control de la epidemia", agregando, "les mantendremos informados tan pronto como tengamos una fecha de reapertura".



COMIENZAN A VERSE LAS SECUELAS MUNDIALES POR COVID-19

El Covid-19 ha provocado un impacto prolongado en los niveles de esperanza de vida, dando lugar a cambios en la mortalidad mundial sin precedentes en los últimos 70 años, según un estudio que señala que países como Bélgica, Italia o España muestran ya una recuperación significativa, aunque no completa. Los detalles del trabajo, para el que se han analizado datos de entre 2015 a 2021 de 29 países europeos, Chile y Estados Unidos, se publican en la revista Nature Human Behaviour, en un artículo firmado por científicos del Centro Leverhulme de Ciencias Demográficas de Oxford, la Escuela de Higiene y Medicina Tropical de Londres y el Instituto alemán Max Planck de Investigación Demográfica. Sin embargo, en Europa del Este, Chile y Estados Unidos los datos empeoraron: por ejemplo, la magnitud de la pérdida de esperanza de vida durante la pandemia en Europa del Este fue similar a la que se produjo por última vez durante la desintegración de la Unión Soviética, afirman los autores.



LOS EMPLEADOS QUE ENSAMBLAN LOS IPHONE EN CHINA SE VAN DE LA FÁBRICA PARA ESCAPAR DE LOS CONFINAMIENTOS POR COVID



Supuestos trabajadores de Foxconn aparecían en videos que circulaban en medios sociales chinos trepando las cercas y caminando por una carretera con sus pertenencias a cuestas. Las escenas subrayaron el creciente descontento público con la estrategia china de "cero COVID", en la que el gobierno intenta eliminar los brotes con estrictas medidas de pruebas, aislamiento y confinamiento cuando se detectan contagios. Los brotes han puesto ciudades enteras en cuarentena. En la última oleada de infecciones, el parque Disney Resort de Shanghái indicó el lunes que cerraría con efecto inmediato y por un tiempo indefinido "para cumplir el requisito del control y prevención de pandemia". En un aviso en internet, el parque se disculpó por las molestias y dijo que ofrecería cambios o devoluciones a los afectados por el cierre.

RECOMENDACIÓN



En algunos países hay brotes de covid-19. Es importante seguirnos cuidando para evitar que vuelva a surgir el contagio con la fuerza de brotes anteriores. Usa tu cubrebocas, en especial en lugares cerrados o poco ventilados.



FÚTBOL

#ESTAMOS EN LA CANCHA

FÚTBOL • FÚTBOL • FÚTBOL • FÚTBOL • FÚTBOL • FÚTBOL • FÚTBOL • FÚTBOL



LOS DIABLOS ROJOS DEL TOLUCA ROMPEN FILAS

• El subcampeón del torneo Apertura del 2022 se reportará a las sesiones de trabajo el 30 de noviembre

FÚTBOL • FÚTBOL • FÚTBOL • FÚTBOL • FÚTBOL • FÚTBOL • FÚTBOL • FÚTBOL

Los Diablos Rojos del Toluca, subcampeón del torneo Apertura 2022 rompieron filas para comenzar el periodo vacacional, el equipo se reportará a las sesiones de trabajo de cara al Clausura 2023 el próximo 30 de noviembre. El conjunto dirigido por el estratega Ignacio Ambríz disputó la gran final ante los Tuzos del Pachuca, que no tuvieron piedad en el Nemesio Díez al ganar 5-1 y para la vuelta en el estadio Hidalgo los Tuzos ya no tuvieron problemas para poner un abultado global 8-2. Sin embargo, en términos generales los objetivos planteados se alcanzaron ya que regresaron a la fiesta grande y sobre todo llegaron a instancias finales donde pelearon el campeonato, aunque en el terreno de juego fueron dos partidos complicados. Por ahora vendrá la etapa de evaluación y análisis del torneo que recién concluye y planeación para el siguiente, en que el equipo volverá a la competencia con la intención tener protagonismo y llegar a disputar una vez más la final.



ROSHFRANS TIPS ROSHFRANS
ROSHFRANS TIPS ROSHFRANS

¿CUÁL ES LA LABOR DE UN MECÁNICO AUTOMOTRIZ?

Los mecánicos diagnostican y reparan los problemas con los automóviles. Si el automóvil o camión de un cliente no funciona correctamente, traen a un mecánico para determinar qué está funcionando mal. Los clientes describen los síntomas del problema al mecánico, quien luego inspecciona el vehículo para determinar qué puede estar causando los síntomas. El mecánico entonces planificará un curso de acción para reparar el problema y describirá este plan al cliente antes de comenzar a trabajar. Los mecánicos deben estar familiarizados con el funcionamiento de muchos tipos diferentes de vehículos, aunque algunos se especializan en vehículos fabricados por un fabricante específico. También deben saber cómo usar una amplia variedad de herramientas, como herramientas de diagnóstico de computadora, tornos, gatos y varias herramientas de mano.



R-27
DIÉSEL
CLEAN-YECTOR



PRODUCTO PRODUCTO PRODUCTO PRODUCTO PRODUCTO P
PRODUCTO PRODUCTO PRODUCTO PRODUCTO PRODUCTO

El aditivo R-27 Diésel Clean-Yector es un producto de la más avanzada tecnología diseñado para proporcionar una eficiente limpieza interna del sistema de alimentación e inyección de combustible de motores a diésel. Es un aditivo de uso continuo que limpia y mantiene limpios los inyectores, válvulas y depósito de combustible.

Beneficios:

- Limpia y protege al sistema de alimentación e inyección de la acumulación de depósitos de carbón, asegurando una respuesta óptima operando bajo condiciones ligeras o severas.
- Contribuye de manera sobresaliente a la reducción de emisión de gases de contaminantes y pérdida de potencia, facilitando el arranque del motor.
- Garantiza el aprovechamiento del combustible en los motores a diésel, incluyendo sistemas de inyección del tipo "Common Rail".