



BOLETÍN INFORMATIVO RHF

TALLERES MECÁNICOS Y REFACCIONARIAS • TALLERES MECÁNICOS Y REFACCIONARIAS

ESTUDIO DE J.D. POWER VE CONFIABILIDAD DE LOS VEHÍCULOS EN MÉXICO AFECTADA POR PANDEMIA

- Dos de los segmentos de mayor volumen de México están impulsando el aumento de los problemas de la industria en general.

TALLERES MECÁNICOS Y REFACCIONARIAS • TALLERES MECÁNICOS Y REFACCIONARIAS

TALLERES MECÁNICOS Y REFACCIONARIAS • TALLERES MECÁNICOS Y REFACCIONARIAS

LA SEQUÍA DE SEMICONDUCTORES PRONTO PODRÍA CONVERTIRSE EN UNA AVALANCHA DE CHIPS

- La industria automotriz se beneficiará de un cambio a un exceso de oferta de chips en los próximos meses.

TALLERES MECÁNICOS Y REFACCIONARIAS • TALLERES MECÁNICOS Y REFACCIONARIAS

INDUSTRIA AUTOMOTRIZ • INDUSTRIA AUTOMOTRIZ • INDUSTRIA AUTOMOTRIZ

MINI LA MARCA MÁS CONFIABLE EN EL MERCADO DE LUJO DE ACUERDO CON J.D. POWER

- Mitsubishi salió muy bien evaluada

INDUSTRIA AUTOMOTRIZ • INDUSTRIA AUTOMOTRIZ • INDUSTRIA AUTOMOTRIZ

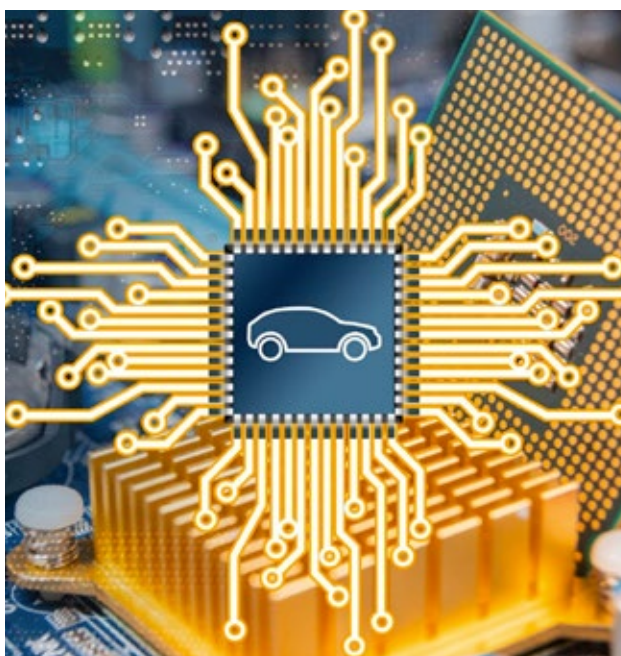
ESTUDIO DE J.D. POWER VE CONFIABILIDAD DE LOS VEHÍCULOS EN MÉXICO AFECTADA POR PANDEMIA

El efecto de la pandemia de COVID-19 en el mercado mexicano automotriz se cristaliza en el Estudio de Calidad y Confiabilidad del Vehículo (VDS)SM de México 2022 de J.D. Power, publicado el 24 de noviembre, cuyos resultados están fuertemente influenciados por los problemas con los vehículos fabricados durante la pandemia. Dado que los primeros tres años de propiedad del vehículo son críticos para la lealtad a la marca, el estudio revela que la cantidad total de problemas reportados por vehículo aumenta drásticamente a 233 problemas por cada 100 vehículos (PP100) de 201 PP100 visto en 2021. Más problemas cuestan más dinero a los propietarios en el distribuidor: Casi uno de cada cinco (17%) propietarios está experimentando más de cinco problemas. Al mismo tiempo, estos propietarios están gastando un 98% más de dinero en el arreglo y servicios de su vehículo que los propietarios que no tuvieron ningún problema. El aumento de problemas y gastos se traduce en una disminución de la satisfacción en el proceso de servicio de 91 puntos (en una escala de 1,000 puntos).



LA SEQUÍA DE SEMICONDUCTORES PRONTO PODRÍA CONVERTIRSE EN UNA AVALANCHA DE CHIPS

La escasez de semiconductores que ha plagado a la industria automotriz durante gran parte de los últimos dos años pronto puede cambiar, dice el pionero de la conectividad en vehículos VNC Automotive, ya que la falta de chips críticos para las funciones de alta tecnología de repente se convierte en un exceso. "Es irónico que la misma situación que desencadenó la escasez en gran parte de la industria automotriz esté impulsando la recuperación, ahora que se ha invertido debido a la perspectiva de una recesión", dice Tom Blackie, director ejecutivo de VNC Automotive. Las interrupciones en la cadena de suministro causadas por una serie de desastres en plantas de producción críticas se vieron agravadas por un gran aumento en la demanda de dispositivos electrónicos a medida que la pandemia se apoderó y trabajar desde casa se convirtió en la opción predeterminada para muchos.



MINI LA MARCA MÁS CONFIABLE EN EL MERCADO DE LUJO DE ACUERDO CON J.D. POWER

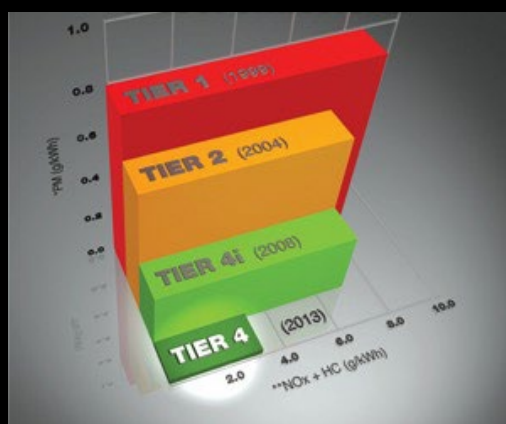


De acuerdo con el estudio realizado por la consultora J.D. Power, donde se detectan las fallas que presentan las distintas marcas por cada 100 vehículos (PP100), MINI ocupa el primer lugar en calidad y confiabilidad de vehículos entre las marcas de lujo con una puntuación de 158 PP100. BMW ocupa el segundo lugar (210 PP100). En las marcas generalistas, Mitsubishi ocupa el puesto más alto en general en calidad y confiabilidad del vehículo, con una puntuación de 147 PP100. Suzuki (189 PP100) ocupa el segundo lugar entre las marcas del mercado de volumen y Honda ocupa el tercer lugar (202 PP100). El Estudio de Calidad y Confiabilidad de Vehículos de México de 2022 se basa en las evaluaciones de 6,772 entrevistas con propietarios en México que compraron su vehículo entre 2019 y 2021. El estudio se realizó de marzo a agosto de 2022.



SISTEMA TIER-4

TIER-4 es la norma de emisiones de motores a diésel, más reciente implementada por la Agencia de Protección Ambiental (EPA por sus siglas en inglés), implementada gradualmente entre los años 2008 y 2015; el objetivo de ésta norma, es reducir significativamente las emisiones de NOx y PM, mientras que los límites de emisiones de CO se mantuvieron igual que en el TIER-3. La norma TIER-4 se utiliza específicamente para unidades diésel fuera de carretera.





INFORMACIÓN GENERAL

INFORMACIÓN GENERAL • INFORMACIÓN GENERAL • INFORMACIÓN GENERAL

YUCATÁN DETECTA VARIANTE ALTAMENTE CONTAGIOSA LLAMADA XIBALBÁ

- Esta variante ha incrementado al doble los contagios y ya se extiende hacia Campeche y Quintana Roo

INFORMACIÓN GENERAL • INFORMACIÓN GENERAL • INFORMACIÓN GENERAL

INFORMACIÓN GENERAL • INFORMACIÓN GENERAL • INFORMACIÓN GENERAL

VACUNA VS. LA INFLUENZA: ESTE BIÓLOGO DE ARN COMBATIRÍA 20 VARIANTES DEL VIRUS

- La vacuna ya se prueba en humanos, a la espera de diseñar una dosis única para prevenir de cualquiera de las cepas de influenza.

INFORMACIÓN GENERAL • INFORMACIÓN GENERAL • INFORMACIÓN GENERAL

INFORMACIÓN GENERAL • INFORMACIÓN GENERAL • INFORMACIÓN GENERAL

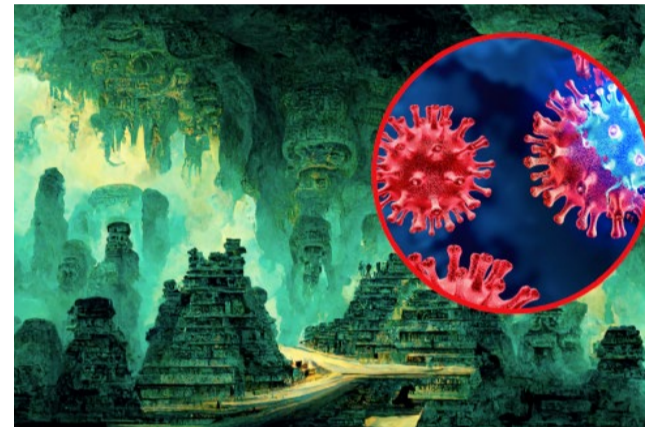
MÉXICO SUMA 4 MIL 500 CASOS DE INFLUENZA, ASEGURA DIRECTOR MÉDICO DE EMPRESA DE SANITIZACIÓN

- La influenza estacional ha alcanzado su punto más alto de contagios desde hace 5 temporadas y puede ser mortal, explicó Mario Martínez.

INFORMACIÓN GENERAL • INFORMACIÓN GENERAL • INFORMACIÓN GENERAL

YUCATÁN DETECTA VARIANTE ALTAMENTE CONTAGIOSA LLAMADA XIBALBÁ

Autoridades del estado de Yucatán, alertaron de la presencia de una nueva variante del covid-19, altamente contagiosa, llamada Xibalbá. La nueva variante mexicana BW.1 (Xibalbá) del virus SARS-CoV-2 domina actualmente la península de Yucatán, afirma el Doctor Rodrigo García López, del Instituto de Biotecnología de la Universidad Nacional Autónoma de México (UNAM). Esta variante ha sido encontrada hasta en el 75 por ciento de los genomas secuenciados semanalmente en la región, señala el portal Research Square, que publicó el estudio del investigador mexicano. El rápido crecimiento de la variante BW.1 coincide con el veloz aumento de casos de COVID-19 en el sureste mexicano durante las últimas semanas, poniendo fin a un período de baja transmisión después de la quinta ola epidemiológica de México. La variante BW.1 es una subvariante de ómicron que desciende del linaje BA.5.6.2 (igual que la llamada variante Perro del infierno), que pudo haber surgido en México a principios de julio y rápidamente se volvió dominante en la península de Yucatán (Campeche, Quintana Roo y Yucatán) en octubre.



VACUNA VS. LA INFLUENZA: ESTE BIÓLOGO DE ARN COMBATIRÍA 20 VARIANTES DEL VIRUS

Una vacuna experimental de ARN (material similar al que utilizan las dosis de Pfizer y Moderna para prevenir afectaciones por COVID-19) fue implementada de manera exitosa contra al menos 20 subtipos de influenza, lo que abre la puerta para generar un biólogo universal contra el virus. La investigación realizada por la Facultad de Medicina de la Universidad de Pensilvania demostró que la vacuna experimental tuvo "una amplia protección contra las cepas de influenza que de otro modo serían letales en las pruebas iniciales". Las pruebas en animales que realizó la universidad, difundidas en la revista Science, demostraron que la vacuna redujo drásticamente los signos de la enfermedad, además de proteger de la muerte a causa de influenza. Los resultados positivos de la vacunación explican que los animales tuvieron respuesta inmunitaria incluso contra cepas de influenza que la investigación no consideró en un principio.



MÉXICO SUMA 4 MIL 500 CASOS DE INFLUENZA, ASEGURA DIRECTOR MÉDICO DE EMPRESA DE SANITIZACIÓN

En México se han registrado más de 4 mil 500 casos de influenza en México, principalmente en mujeres de Querétaro, Nuevo León, Aguascalientes, Zacatecas y Ciudad de México, las entidades más afectadas en la última semana. La influenza estacional ha alcanzado su punto más alto de contagios desde hace 5 temporadas y puede ser mortal, explicó Mario Martínez, director médico de Éviter, empresa mexicana de sanitización basada en nanotecnología. "Si bien las múltiples variantes de SARS CoV2 son las que continuamente elevan las alertas sanitarias, no olvidemos que la influenza también es mortal. En México, van ya 25 decesos causados por este virus, cuya infección puede ser prevenible" añadió Martínez.



RECOMENDACIÓN

Nuevas cepas de covid-19 se han descubierto en México. Los casos siguen subiendo, y si queremos evitar una nueva ola de contagios, tratemos de cuidarnos lo más posible.



FÚTBOL

#ESTAMOS EN LA CANCHA

• FÚTBOL • FÚTBOL • FÚTBOL • FÚTBOL • FÚTBOL • FÚTBOL • FÚTBOL •

MÉXICO SE JUEGA EL TODO POR EL TODO CONTRA ARABIA SAUDITA

• Una victoria de Polonia contra Argentina y si México les gana a los saudís, califican

• FÚTBOL • FÚTBOL • FÚTBOL • FÚTBOL • FÚTBOL • FÚTBOL • FÚTBOL •

La Selección Mexicana tendrá su última oportunidad para intentar avanzar a los Octavos de Final del Mundial Qatar 2022 cuando se mida a Arabia Saudita, a la que no solo debe ganar, sino golear para ascender posiciones dentro del Grupo C, pues el criterio de la diferencia de goles puede ser un factor determinante para superar la fase de grupos. Ambos equipos llegan con una derrota a cuestas, Arabia Saudita cayó frente a Polonia mientras que el Tricolor lo hizo contra la Albiceleste, ambos casos por marcador de 2-0 y que dejó al conjunto del 'Tata' Martino en el sótano del sector. La Selección Mexicana, además de ganar y por diferencia mínima de dos goles, debe espejear hacia el encuentro entre Argentina y Polonia, que de empatar lo dejarán fuera de forma automática, de haber un perdedor en ese juego, México tendrá oportunidad a la espera del casillero estadístico final en cuando a diferencia de goles.



PRODUCTO PRODUCTO PRODUCTO
PRODUCTO PRODUCTO PRODUCTO

FLUIDO PARA DIRECCIÓN HIDRÁULICA

Es un lubricante de muy alta calidad diseñado para el servicio de cajas de dirección automotriz donde se requiere de un producto que disminuya el ruido de la bomba aún bajo condiciones severas de operación. Es un producto especial para cajas de dirección hidráulica con las siguientes características:

- Protección antifricciónante.
- Sobresaliente protección contra la corrosión y herrumbre.
- Excelente resistencia a la formación de espuma.
- No daña componentes de hule.



SISTEMAS DE SUSPENSIÓN

Los sistemas de dirección y suspensión son importantes tanto para tu seguridad como para tu comodidad al conducir, ya que aseguran una conducción suave cuando tu coche circula por carreteras con baches. Se suele hablar de forma conjunta de los dos sistemas, ya que ambos están directamente relacionados entre sí. Sin embargo, ¿qué es lo que hace cada sistema? ¿Cuándo necesitas comprobar estos importantes sistemas? ¿Y cómo puedes saber si alguno de los sistemas sufre algún tipo de daño? Dicho de forma sencilla, el sistema de suspensión conecta el vehículo a sus ruedas. Haciéndolo, se responsabiliza de dos funciones principales: Proporcionar un viaje confortable para el conductor y sus pasajeros suavizando los baches y otras imperfecciones de la carretera. Mantener las ruedas sobre el suelo tanto como sea posible para proporcionar tracción. Sin un sistema de suspensión, las ruedas de un coche harían contacto con un bache y se moverían arriba y abajo perpendicularmente a la superficie de la carretera. Esta energía vertical se transferiría a la estructura del coche, que levantaría las ruedas de la carretera antes de que la gravedad atrajera el coche hacia abajo. El sistema de suspensión debe estar perfectamente ajustado usando una combinación de muelles y amortiguadores para reducir estos efectos y proporcionar un viaje cómodo y suave.

