

**DIFERENCIAS
 ENTRE UN COCHE**

Clásico Y UNO Antiguo

La distinción entre un coche clásico y un coche antiguo se basa principalmente en la edad del vehículo, pero también puede incluir consideraciones sobre su valor histórico, cultural y de colección. A continuación, se detallan las diferencias entre estos dos tipos de vehículos:

- Edad:

- Generalmente, un coche clásico tiene entre 20 y 40 años de antigüedad. Aunque la definición puede variar ligeramente según la organización o el club de automóviles, esta es la norma más comúnmente aceptada.

- Valor de Colección:

- Los coches clásicos son valorados por su diseño, rendimiento y relevancia histórica. Suelen ser vehículos que, en su época, marcaron tendencias o fueron especialmente notables por su ingeniería o estética.

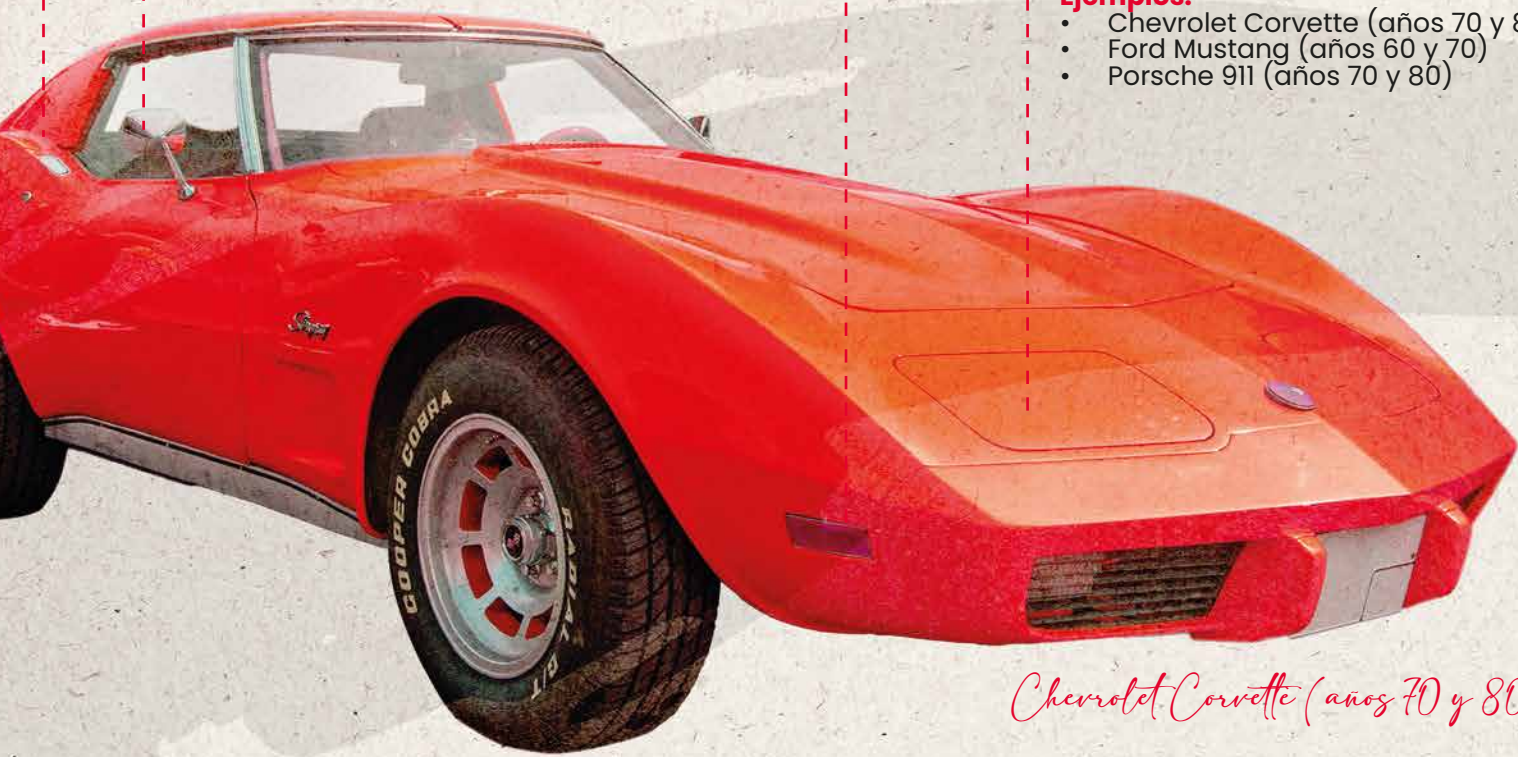
Clásico

- Condición:

- Los coches clásicos suelen mantenerse en buen estado, a menudo restaurados con piezas originales o réplicas fieles. La autenticidad y la condición del vehículo son factores clave para los coleccionistas.

- Ejemplos:

- Chevrolet Corvette (años 70 y 80)
- Ford Mustang (años 60 y 70)
- Porsche 911 (años 70 y 80)



Chevrolet Corvette (años 70 y 80)

Antiguo

Edad:

- Un coche antiguo generalmente tiene más de 45 años de antigüedad. Algunos criterios más estrictos pueden definirlos como vehículos fabricados antes de la Segunda Guerra Mundial (1945).

Condición y Restauración:

- Muchos coches antiguos requieren restauración debido a su edad. La restauración puede ser una tarea extensa y costosa, dado que las piezas originales pueden ser difíciles de encontrar.

Valor Histórico:

- Los coches antiguos son apreciados no solo por su edad, sino también por su rareza y su importancia en la historia del automóvil. Representan las primeras épocas del diseño y la fabricación de automóviles.

Ejemplos:

- Ford Model T (producido entre 1908 y 1927)
- Rolls-Royce Silver Ghost (producido entre 1906 y 1926)
- Duesenberg Model J (producido entre 1928 y 1937)

Diferencias Clave

Edad del Vehículo:

- **Clásico:** Entre 20 y 40 años.
- **Antiguo:** Más de 45 años, a menudo fabricados antes de 1945.

Valoración y Apreciación:

- **Clásico:** Valorados por diseño y rendimiento específicos de su época, con una mayor disponibilidad de piezas.
- **Antiguo:** Valorados por su rareza, relevancia histórica y el desafío de la restauración.

Uso y Propósito:

- **Clásico:** A menudo se usan en exhibiciones de autos y como coches de fin de semana. Son más manejables y pueden ser conducidos con mayor frecuencia.
- **Antiguo:** Generalmente se exhiben en museos, colecciones privadas o eventos de autos antiguos. Son menos prácticos para el uso diario debido a su edad y fragilidad.

Conclusión

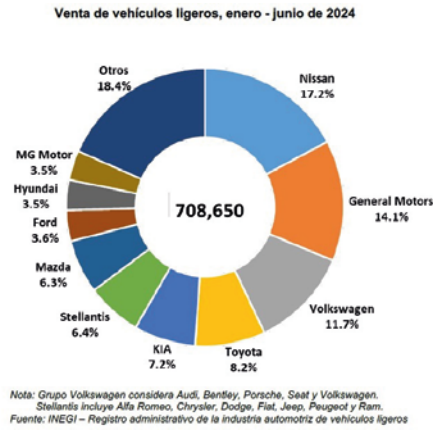
Tanto los coches clásicos como los antiguos tienen un valor significativo para los entusiastas y coleccionistas de automóviles, pero se distinguen principalmente por su edad y la etapa de la historia del automóvil que representan. Los coches clásicos evocan la nostalgia de décadas más recientes, mientras que los coches antiguos nos transportan a las primeras épocas de la automoción, cada uno con su propio encanto y desafío de preservación.

*Ford Model T
(producido entre 1908 y 1927)*



MEJORAS DE 8.3 Y 11.9% EN EL COMERCIO DE VEHÍCULOS LIGEROS DURANTE JUNIO Y SU ACUMULADO 2024, RESPECTIVAMENTE

De acuerdo con las cifras publicadas por el INEGI, en junio de 2024 la venta de vehículos ligeros nuevos fue de 122,929 unidades, 8.3% mayor al número de unidades comercializadas en junio de 2023:



En el periodo enero-junio de 2024 se registraron 708,650 vehículos ligeros nuevos vendidos, lo que representa un incremento de 11.9% con respecto a lo reportado durante el mismo periodo de 2023.

TIPS ITR INSTITUTO TECNOLÓGICO ROSHFRANS



NEUMÁTICOS TODOTERRENO

A la hora de instalar llantas todoterreno debemos de tener en cuenta estas nomenclaturas (A/T Todoterreno, M/T MUD Terrain Terreno fangoso y tierra suelta), Tienen el dibujo más grande y agresivo, son diseñados para manejar en condiciones fuera de la carretera: nieve profunda, lodo y barro. Por las características de su construcción (más blanda y abrupta), no son recomendados para circular sobre asfalto.

TOYOTA CAMRY 2025: LA EVOLUCIÓN DEL SEDÁN MEDIANO



Camry está estrenando su novena generación completamente rediseñada y con motorización híbrida eléctrica (HEV) en todas sus versiones, manteniendo su relevancia en un mercado dominado por los SUVs. De hecho, este modelo ha sido líder en su segmento en el mercado mexicano desde 2019, y es el sedán mediano más popular del mundo. Su sistema híbrido ofrece una potencia de 225 HP, e incluye modos de manejo ECO, NORMAL, SPORT y EV, con capacidad de circular en modo eléctrico a 50 km/h.

HI-ENERGY

Especial para vehículos con alto kilometraje y sometidos a un trabajo intenso, formulado con aceites básicos de alto grado de refinación y un exclusivo paquete de aditivos que optimizan el desempeño del motor bajo cualquier condición de servicio y temperatura.

Viscosidades: SAE 20W-50 / SAE 25W-50 / SAE 25W-60 /



MÁS INFORMACIÓN, AQUÍ