

## ¿CÓMO AFECTA EL TAMAÑO DE LA LLANTA A UN COCHE?

El tamaño de las llantas en un coche tiene un impacto significativo en varios aspectos de su rendimiento, manejo, comodidad y eficiencia de combustible. Aquí te explico cómo afecta el tamaño de las llantas a un vehículo:

### 1. RENDIMIENTO Y MANEJO

#### Llantas Más Grandes

- **Mejor Agarre:** Las llantas más grandes, en general, tienen una mayor área de contacto con la carretera, lo que puede mejorar el agarre y la tracción, especialmente en curvas y en condiciones de manejo deportivo.
- **Respuesta de Dirección:** Proporcionan una respuesta de dirección más precisa y rápida, lo que puede ser beneficioso para la conducción deportiva.
- **Estabilidad:** Aumentan la estabilidad del vehículo a altas velocidades debido a la mayor superficie de contacto.

#### Llantas Más Pequeñas

- **Maniobrabilidad:** Son más fáciles de manejar en espacios reducidos y pueden facilitar maniobras como estacionar.
- **Conducción en Carreteras Malas:** Las llantas más pequeñas con mayor perfil de neumático pueden absorber mejor los baches y las irregularidades de la carretera, ofreciendo una conducción más cómoda en carreteras en mal estado.

### 2. COMODIDAD DE CONDUCCIÓN

#### Llantas Más Grandes

- **Conducción Más Rígida:** Generalmente, las llantas más grandes vienen con perfiles de neumático más bajos, lo que puede resultar en una conducción más rígida y menos confortable, ya que absorben menos las irregularidades de la carretera.

#### Llantas Más Pequeñas

- **Conducción Más Suave:** Las llantas más pequeñas con neumáticos de perfil más alto pueden proporcionar una conducción más suave y confortable, ya que tienen más capacidad de absorción de impactos.

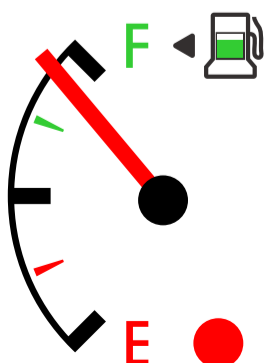
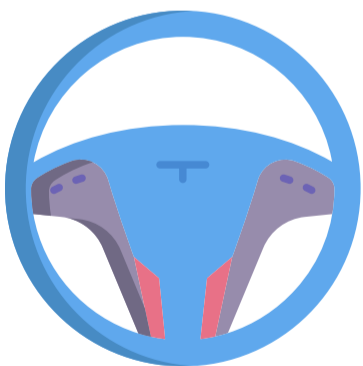
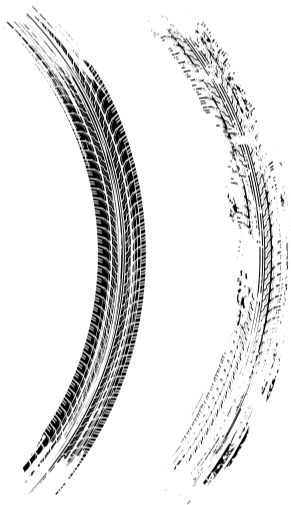
### 3. EFICIENCIA DE COMBUSTIBLE

#### Llantas Más Grandes

- **Mayor Resistencia al Rodaje:** Pueden incrementar la resistencia al rodaje debido a la mayor área de contacto y el peso adicional, lo que puede reducir la eficiencia de combustible.
- **Peso:** Las llantas más grandes y sus rines suelen ser más pesados, lo que puede incrementar el consumo de combustible, especialmente en la aceleración.

#### Llantas Más Pequeñas

- **Menor Resistencia al Rodaje:** Ofrecen menor resistencia al rodaje, lo que puede mejorar la eficiencia de combustible.
- **Peso Reducido:** Menor peso, lo que puede contribuir a un mejor consumo de combustible.





#### 4. APARIENCIA Y ESTÉTICA

##### Llantas Más Grandes

- **Estética Deportiva:** A menudo, los conductores prefieren llantas más grandes por razones estéticas, ya que pueden darle al vehículo una apariencia más deportiva y agresiva.
- **Espacio en el Guardabarros:** Pueden llenar mejor el espacio en el guardabarros, mejorando la estética del vehículo.

##### Llantas Más Pequeñas

- **Estética Menos Impactante:** Pueden no ser tan atractivas visualmente para algunos conductores, especialmente aquellos que buscan una apariencia deportiva.

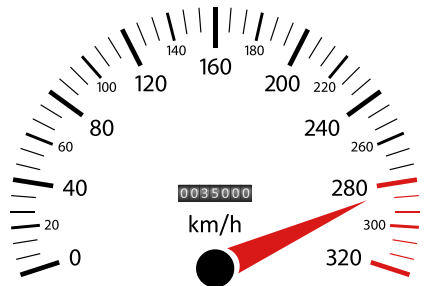
#### 5. VELOCIDAD Y ACELERACIÓN

##### Llantas Más Grandes

- **Reducción en la Aceleración:** El aumento del diámetro puede afectar la aceleración del vehículo, ya que requiere más esfuerzo para girar ruedas más grandes.
- **Velocidad Máxima:** Pueden aumentar la velocidad máxima teórica del vehículo debido a la mayor circunferencia de las llantas, pero esto depende de la relación de transmisión y la potencia del motor.

##### Llantas Más Pequeñas

- **Mejor Aceleración:** Pueden mejorar la aceleración del vehículo debido a la menor inercia y esfuerzo requerido para girarlas.
- **Velocidad Máxima Reducida:** Pueden reducir la velocidad máxima teórica debido a la menor circunferencia de las llantas.



#### CONSIDERACIONES FINALES

- **Compatibilidad:** Asegúrate de que las llantas sean compatibles con las especificaciones del vehículo. Cambiar el tamaño de las llantas puede requerir ajustes en la suspensión y la alineación del vehículo.
- **Rines Adecuados:** Si cambias el tamaño de las llantas, es importante seleccionar rines que mantengan el diámetro total (llanta más neumático) dentro de los márgenes recomendados por el fabricante para evitar problemas con el velocímetro y la calibración del odómetro.
- **Impacto en la Garantía:** Consulta con el fabricante del vehículo, ya que cambiar el tamaño de las llantas puede afectar la garantía del vehículo.



#### TESTIGO DE BOLSA DE AIRE

Encenderá de dos colores diferentes: Amarillo indica fallas en el sistema de bolsas del aire. Rojo indica que el sistema está desactivado; el testigo permanecerá encendido.

#### CONOCE NUESTRO NUEVO



HAZ CLICK AQUÍ





## EL TAMAÑO SÍ IMPORTA

El tamaño de las llantas afecta diversos aspectos del rendimiento y la experiencia de conducción de un vehículo. Es importante considerar estos factores y consultar con expertos o con el manual del propietario del vehículo antes de hacer cualquier cambio significativo en el tamaño de las llantas.

### TIPS ROSHFRANS



#### PRESIÓN DE INFLADO

Todos los autos tienen una calcomanía donde se indica la presión de inflado correcta de las llantas tanto con poca carga, como con carga pesada. Es importante respetar esos límites para incrementar la durabilidad de la llanta, así como posibles afectaciones a la suspensión del coche.

## REFRIGERANTE ROSHFRANS COOLANT

Contiene la dilución óptima para un mejor funcionamiento en los motores que operan en cambios climáticos constantes. Esta fórmula de uso directo, con 50% de anticongelante y 50% de agua desmineralizada, no requiere diluirse en agua.

#### Ideal para

Protege todas las piezas del sistema de enfriamiento contra la corrosión, el desgaste y herrumbre, asegurando una buena respuesta cuando el motor es operado en condiciones ligeras y severas.

MÁS INFORMACIÓN, AQUÍ

