

BOLETÍN

INFORMATIVO RHF

497-04052022 | MAY 04



TALLERES MECÁNICOS Y REFACCIONARIAS

INFLACIÓN EN MÉXICO YA NO ES TRANSITORIA; BAJARLA A 3% PODRÍA TARDAR HASTA 18 MESES: GABRIEL YORIO

• La inflación general anual se colocó en 7.72 por ciento a tasa anual durante la primera quincena de abril.



TALLERES MECÁNICOS Y REFACCIONARIAS

ALEMANIA APOYARÁ EL EMBARGO DEL PETRÓLEO RUSO EN EL NUEVO PAQUETE DE SANCIONES QUE PREPARA LA UE

• Berlín ha logrado reducir su dependencia energética antes de lo previsto y prevé acordar un periodo de transición con el resto de socios, entre los que todavía hay reticencias



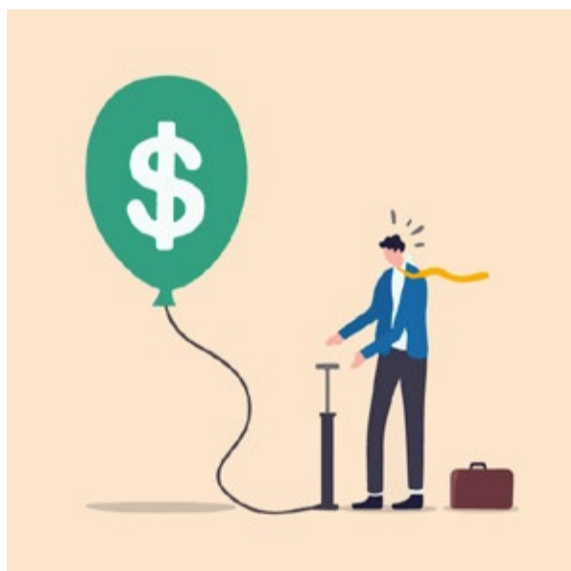
INDUSTRIA AUTOMOTRIZ

CON EL 59.1%, EL FINANCIAMIENTO DE VEHÍCULOS NUEVOS TUVO UN AVANCE ANUAL DE 0.5 PUNTOS PORCENTUALES

• El financiamiento respecto a la compra total de vehículos nuevos tuvo un avance anual de 0.5 puntos porcentuales al primer trimestre de 2022

INFLACIÓN EN MÉXICO YA NO ES TRANSITORIA; BAJARLA A 3% PODRÍA TARDAR HASTA 18 MESES: GABRIEL YORIO

La inflación actual que se vive en México ya no puede considerarse transitoria y se estima que su convergencia a la meta de 3 por ciento va a tomar más tiempo, entre 12 y 18 meses, afirmó el subsecretario de Hacienda, Gabriel Yorio. Al participar en la Cátedra SHCP 2022, el funcionario explicó que la inflación ya no puede considerarse transitoria porque se tiene un rezago en la producción de contenedores a nivel mundial y también se tiene un rezago importante en la generación de microprocesadores que no solamente tienen que ver con la industria automotriz. Esto al principio se había pensado que iba a durar unos seis meses, pero ha durado más, ya que las secuelas del COVID-19 en la economía han durado bastante, no son transitorias, a lo que se suman las tensiones geopolíticas por la guerra de Rusia contra Ucrania, lo que también generó escasez de materias primas.



ALEMANIA APOYARÁ EL EMBARGO DEL PETRÓLEO RUSO EN EL NUEVO PAQUETE DE SANCIONES QUE PREPARA LA UE

El embargo europeo al petróleo ruso está cada vez más cerca. Alemania, la mayor economía comunitaria y hasta ahora uno de los socios más reticentes, ha cambiado de opinión. Berlín apoyará la inclusión del petróleo en el sexto paquete de sanciones que prepara la Unión Europea y que puede aprobarse esta misma semana. Bruselas contaría así con la respuesta contundente que anhelaba tras el último desafío del presidente ruso, Vladimir Putin, a los Veintisiete: el corte del suministro de gas a Polonia y Bulgaria por su negativa a pagar en rublos. La prohibición de las importaciones de crudo ruso se prevé que sea gradual, con un periodo de transición, como ocurrió con el embargo al carbón. A principios de abril, al poco de conocerse las escalofriantes atrocidades en la localidad ucraniana de Bucha, los socios comunitarios acordaron un quinto paquete de represalias que, por primera vez, atacaba a la energía rusa, la mina de oro de Moscú. Ya entonces las negociaciones evidenciaron las primeras grietas en la unidad de los Veintisiete miembros de la Unión Europea. El acuerdo salió adelante, entre otras cosas, porque aceptaron la moratoria de cuatro meses que exigía Alemania para que le diera tiempo a desenganchar sus centrales térmicas del carbón ruso.



FLUIDOS PARA TRANSMISIÓN AUTOMÁTICA

El fluido de transmisión automática es el elemento clave hablando de cuidados y mantenimiento, dado que la reparación de la transmisión es costosa, se debe tener cuidado en el tipo de fluido que se vaya a utilizar. En función del fabricante del vehículo, el modelo y año, se requerirá un fluido para transmisión específico, el cual garantice el rendimiento y protección de la transmisión. Se debe seguir la recomendación del fabricante del vehículo para asegurarse de que se utilice el fluido adecuado y mantener el intervalo entre cambios de aceite sugerido. Estas recomendaciones se pueden encontrar en el manual del propietario del vehículo



CON EL 59.1%, EL FINANCIAMIENTO DE VEHÍCULOS NUEVOS TUVO UN AVANCE ANUAL DE 0.5 PUNTOS PORCENTUALES



Las compras totales de vehículos nuevos (menudeo y flotillas) que se hicieron a crédito durante el primer trimestre de 2022 fue de 59.1% promedio, un avance de medio punto porcentual respecto al mismo lapso del año pasado cuando fue de 58.6%, expuso el Reporte de Financiamiento y Compradores por Estado, realizado por AMDA con la colaboración de JATO y Urban Science.

INFORMACIÓN

GENERAL

497-04052022 | MAY 04



EL DETERIORO COGNITIVO POR LA COVID-19 GRAVE EQUIVALE A 20 AÑOS DE ENVEJECIMIENTO

- La afectación en el cerebro es realmente de gravedad



LA COVID EMPIEZA A REMITIR EN LA AISLADA SHANGHAI PERO PONE A PEKÍN EN ALERTA

- Comienzan a disminuir los casos y, pese a ello, siguen con medidas drásticas



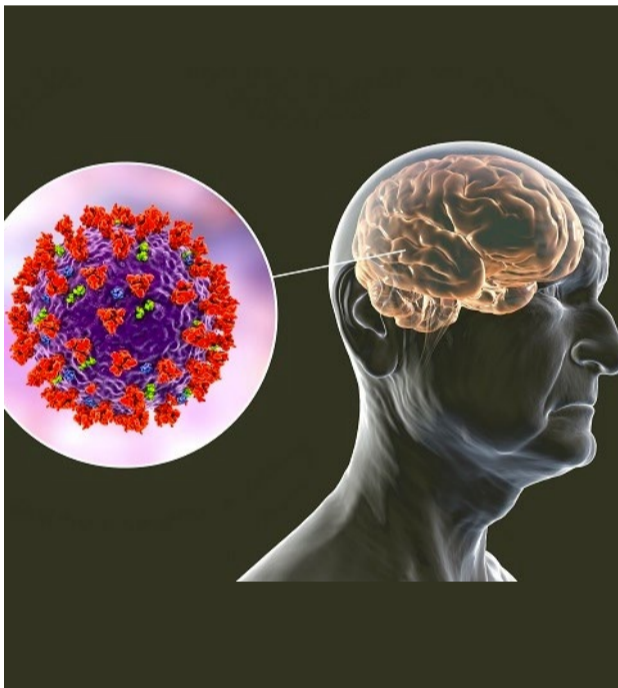
MÉXICO INICIA MAYO CON CINCO MIL CONTAGIOS Y 200 MUERTES

- Este es el primer informe semanal que publica la Secretaría de Salud sobre la situación del coronavirus en el país



EL DETERIORO COGNITIVO POR LA COVID-19 GRAVE EQUIVALE A 20 AÑOS DE ENVEJECIMIENTO

El deterioro cognitivo derivado de la COVID-19 grave es similar al que se produce entre los 50 y los 70 años de edad y equivale a la pérdida de 10 puntos de cociente intelectual, según un equipo de científicos de la Universidad de Cambridge y el Imperial College de Londres (Reino Unido). Los hallazgos, publicados en la revista científica 'eClinicalMedicine', sugieren que los efectos siguen siendo detectables más de seis meses después de la enfermedad aguda, y que cualquier recuperación es, en el mejor de los casos, gradual. Cada vez hay más pruebas de que la COVID-19 puede causar problemas cognitivos y mentales duraderos, y los pacientes recuperados declaran síntomas como fatiga, "niebla cerebral", problemas para recordar palabras, trastornos del sueño, ansiedad e incluso trastorno de estrés posttraumático (TEPT) meses después de la infección.



RECOMENDACIÓN

SIGAMOS USANDO EL CUBREBOCAS KN-95 SOBRE TODO EN LUGARES CERRADOS O POCO VENTILADOS. ENTRE MÁS NOS CUIDEMOS, MÁS PODREMOS EVITAR UN NUEVO BROTE DE LA ENFERMEDAD.



LA COVID EMPIEZA A REMITIR EN LA AISLADA SHANGHAI PERO PONE A PEKÍN EN ALERTA

Las autoridades de Shanghai empezaron ayer a suavizar las restricciones al cabo de un mes de estricto confinamiento por un repunte de la covid. El pasado fin de semana se registraba un descenso de los nuevos contagios, con 7.189 el sábado y 6.804 el domingo, muy lejos de los 27.605 contabilizados el 13 de abril. Los hospitales y las morgues continúan saturados, de todos modos: 32 personas murieron el domingo –y 38 el sábado–, la mayoría de las cuales no estaban vacunadas. En total han muerto en Shanghai 454 personas en esta nueva ola que ha alcanzado los 400.000 contagios.



MÉXICO INICIA MAYO CON CINCO MIL CONTAGIOS Y 200 MUERTES



La Secretaría de Salud (Ssa) reportó que México inició el mes de mayo con cinco mil 755 nuevos contagios y 200 defunciones por COVID-19 más que la última semana. Con esas cifras, el país acumula 324 mil 334 decesos a causa del SARS-CoV-2 y cinco millones 739 mil 680 casos totales desde el inicio de la pandemia. Cabe resaltar que este es el primer informe semanal que la Secretaría de Salud hace de la situación de la pandemia de COVID en México, después que la semana pasada, el Presidente Andrés Manuel López Obrador informó que, derivado del descenso sostenido de la pandemia, en las últimas semanas, el reporte sería semanal.

FÚTBOL

#ESTAMOS EN LA CANCHA

497-04052022 | MAY 04



"CANDIDATOS DE VERDAD A SER CAMPEÓN: PACHUCA Y TIGRES"

• Pachuca fuerte candidato para ser campeón

Para el experto Andre Marín sólo hay dos equipos a los que se les puede considerar como los verdaderos aspirantes al título: Pachuca y Tigres, líder y sublíder del torneo, respectivamente. Marín destaca el buen trabajo de Diego Cocca con Atlas, pero no lo ve bicampeón, así como también reconoce el repunte del América bajo el mando de Fernando Ortiz. "Terminó la temporada regular del fútbol mexicano, candidatos de verdad a ser campeón: Pachuca y Tigres. No creo que el Atlas pueda ser bicampeón, aunque Diego Cocca ha hecho un gran trabajo, después del título el equipo no se le cayó. Lo de Fernando Ortiz con América, destacadísimo. Ganó 20 de 27 puntos y ubicó al equipo cuarto; no tiene que jugar repechaje. Cruz Azul preocupa, Monterrey es una incógnita, pero Pachuca está imparables", asegura Marín.



TIP ROSHFRANS

DICCIONARIO DEL MUNDO MOTOR

Motor: No puede existir vehículo motorizado sin la presencia de un motor. Este elemento es el encargado de hacer funcionar el sistema completo de una unidad gracias a la transformación de algún tipo de energía, electricidad, combustibles, entre otros, en energía mecánica. Es en pocas palabras, el responsable de producir todo el movimiento.



Árbol de levas: Recibe su nombre por su estructura formada por un eje y una diversidad de levas que tienen como función activar diversos mecanismos como las válvulas. En motores de combustión interna, buscan facilitar la salida e ingreso de los gases en los diversos cilindros del vehículo.



Embrague: El embrague es el dispositivo encargado de distribuir o interrumpir la transmisión de una energía mecánica a su acción. Esta parte se compone de diversas piezas situadas en el motor que permiten al conductor controlar la transmisión del motor hacia las ruedas.



Cigüeñal: Es la parte más grande y pesada del motor de un auto que sirve para convertir el movimiento alternativo de un pistón en un movimiento giratorio. A través de su eje giratorio busca crear una sucesión de movimientos que finalicen con el desplazamiento del vehículo.



¿SABÍAS QUÉ?

SUPER HD

En caso de que tu elección sea un aceite monogrado, presentamos nuestros productos SUPER HD; utilizados para vehículos automotrices de mediana antigüedad que requieran principalmente ajuste de nivel o cambio completo. A diferencia de los productos de baja calidad que existen en el mercado, esta línea de productos se encuentra perfectamente aditivada para cumplir con la categoría de servicio API SL, por lo que brindan una lubricación superior, limpieza adecuada del motor, protección contra la corrosión y contra el ataque del agua. Proporcionan un mejor cuidado del motor durante más kilómetros de servicio, sin que exista el problema del consumo de aceite por evaporación, gracias a su adecuada formulación.

