

TALLERES MECÁNICOS Y REFACCIONARIAS • TALLERES MECÁNICOS Y REFACCIONARIAS

## AUMENTAN MUJERES EN MOTO PARA NO SER VIOLENTADAS EN EL TRANSPORTE PÚBLICO

- En 2021 alrededor del 30% de los dueños de motocicletas registrados fueron mujeres, según datos del IINEGI.

TALLERES MECÁNICOS Y REFACCIONARIAS • TALLERES MECÁNICOS Y REFACCIONARIAS

TALLERES MECÁNICOS Y REFACCIONARIAS • TALLERES MECÁNICOS Y REFACCIONARIAS

## ANTICIPAN FALLO POSITIVO PARA MÉXICO EN PANEL POR REGLAS DE ORIGEN

- El próximo 11 de noviembre, fecha en la que se dé a conocer la resolución del panel de controversias

TALLERES MECÁNICOS Y REFACCIONARIAS • TALLERES MECÁNICOS Y REFACCIONARIAS

INDUSTRIA AUTOMOTRIZ • INDUSTRIA AUTOMOTRIZ • INDUSTRIA AUTOMOTRIZ

## MASERATI Y BARBIE UNEN FUERZAS PARA UNA COLABORACIÓN SIN PRECEDENTES

- La Casa del Tridente presenta una edición personalizada de su último SUV, Grecale, diseñado con el ícono mundial Barbie

INDUSTRIA AUTOMOTRIZ • INDUSTRIA AUTOMOTRIZ • INDUSTRIA AUTOMOTRIZ

## AUMENTAN MUJERES EN MOTO PARA NO SER VIOLENTADAS EN EL TRANSPORTE PÚBLICO

74% de las mujeres en México denuncian vivir inseguras en el transporte público y son el grupo mayoritario en delitos sexuales, que registra el 93 por ciento de los delitos sexuales de acuerdo a la última Encuesta Nacional de Victimización y Percepción sobre Seguridad Pública. «Ante este contexto, la motocicleta se ha convertido en una de las principales opciones de medio de transporte para las mujeres, que de acuerdo a datos del INEGI en 2021 el 30% de las ventas de motocicletas fueron a mujeres contra el 10 por ciento en 2017. Esta tendencia continuará creciendo debido a que más mujeres, también la ocupan para fines recreativos y por el gusto a la velocidad, libertad y diversión que conlleva manejar una moto, así como, herramienta de trabajo», señala Laura González, directora del Salón Internacional de la Motocicleta México (SIMM). Durante el primer trimestre de 2022 el INEGI reportó a 285 mil personas ocupadas como conductores de motocicletas, de las cuales el 4.91 por ciento son mujeres contra el 95.1 por ciento de hombres, tendencia que de acuerdo a la directora del SIMM seguirá en aumento. A la par, la compra de motocicletas también responde como solución a los principales retos que enfrentan las ciudades, tales como la congestión vial, los altos costos de movilidad, pérdidas de tiempo en traslados, invasión de espacios públicos, accidentes, contaminación, inseguridad y deficientes servicios de transporte público.



## ANTICIPAN FALLO POSITIVO PARA MÉXICO EN PANEL POR REGLAS DE ORIGEN

El próximo 11 de noviembre, fecha en la que se dé a conocer la resolución del panel de controversias en materia automotriz sobre las reglas de origen para producir un vehículo ligero, México y Canadá resultarán ganadores de la disputa contra Estados Unidos, afirmaron organizaciones que representan a la Industria Automotriz en México, así como uno de los ex negociadores del T-MEC. «Estamos seguros que México y Canadá ganaremos esta disputa, ya que la facilidad (Roll up) que otorga las Reglas de Origen del T-MEC, se encuentra escrita en blanco y negro en los textos del propio tratado», sostuvo Alberto Bustamante, director de la Industria Nacional de Autopartes (INA). Consultados por separado, Kenneth Smith Ramos, ex negociador mexicano del T-MEC, argumentó que la balanza se inclina en favor de México y Canadá, puesto que «el grave problema que tiene Estados Unidos es que no tiene manera de justificar una interpretación que no coincide con lo del texto del Tratado, con el capítulo de reglas de origen y las reglamentaciones uniformes y si te vas a las cláusulas específicas señala que puedes acumular origen para las partes esenciales».



## MASERATI Y BARBIE UNEN FUERZAS PARA UNA COLABORACIÓN SIN PRECEDENTES

La Barbie Maserati Grecale, como edición Fuoriserie ultralimitada, solo estará disponible en dos unidades personalizadas a nivel mundial: una presentada anoche como uno de los Neiman Marcus Fantasy Gifts 2022 en la velada de lanzamiento navideña del minorista de lujo en Los Ángeles. Para esta edición personalizada exclusiva de EE. UU., una parte del precio de venta beneficiará al Proyecto Barbie Dream Gap\*, la iniciativa global en curso de la marca Barbie que se asocia con organizaciones benéficas para ayudar a brindar igualdad de oportunidades y eliminar barreras para las niñas. Los detalles adicionales sobre la segunda unidad personalizada se anunciarán en 2023.




## ABRILLANTADOR PARA VINIL

El abrillantador es una mezcla de aceites y compuestos de silicón. Cumple con la misión de proteger y alargar la vida útil de las piezas y superficies de vinil, piel, caucho y plásticos de automóviles, camiones, motocicletas, entre otros; proporcionando un aspecto rejuvenecido y limpio en las partes donde fue aplicado. Es muy recomendable aplicarlo después del lavado del vehículo para brindar una mejor apariencia y protección a los elementos en los que se utiliza.





# INFORMACIÓN GENERAL

INFORMACIÓN GENERAL • INFORMACIÓN GENERAL • INFORMACIÓN GENERAL

## COVID-19 CAUSÓ MÁS DE 700,000 MUERTES ADICIONALES HASTA DICIEMBRE DE 2021

- El exceso de mortalidad por todas las causas provocado por la pandemia también se vio alimentado por un aumento en los fallecimientos por enfermedades del corazón

INFORMACIÓN GENERAL • INFORMACIÓN GENERAL • INFORMACIÓN GENERAL

INFORMACIÓN GENERAL • INFORMACIÓN GENERAL • INFORMACIÓN GENERAL

## TUMORES REBASARON A COVID-19 EN PAGOS DE ASEGURADORAS

- En el 2021 se pagaron 43,000 millones de pesos por siniestros de gastos médicos

INFORMACIÓN GENERAL • INFORMACIÓN GENERAL • INFORMACIÓN GENERAL

INFORMACIÓN GENERAL • INFORMACIÓN GENERAL • INFORMACIÓN GENERAL

## AUMENTA LA MORBIMORTALIDAD POR TUBERCULOSIS DURANTE LA PANDEMIA DE COVID-19

- Es la primera vez en muchos años que aumenta el número de personas que contraen la enfermedad

INFORMACIÓN GENERAL • INFORMACIÓN GENERAL • INFORMACIÓN GENERAL

## COVID-19 CAUSÓ MÁS DE 700,000 MUERTES ADICIONALES HASTA DICIEMBRE DE 2021

El covid-19 fue responsable del 21.27% de las defunciones registradas durante 2021 en México, colocándose como la primera causa de muerte en el país, informó el Instituto Nacional de Estadística y Geografía. Pero al exceso de mortalidad provocado por la pandemia también se sumó el exceso de muertes causado por enfermedades del corazón. Aunque estadísticamente se esperaban 310,020 defunciones vinculadas con enfermedades del corazón, por canales endémicos, en realidad ocurrieron 441,290, entre enero de 2020 y diciembre de 2021. Esto implica un exceso de mortalidad de hasta el 42.34% por esta causa, la segunda después del covid-19. Según las estimaciones del Inegi, el covid-19 provocó 704,358 muertes adicionales a las esperadas según las tendencias históricas.



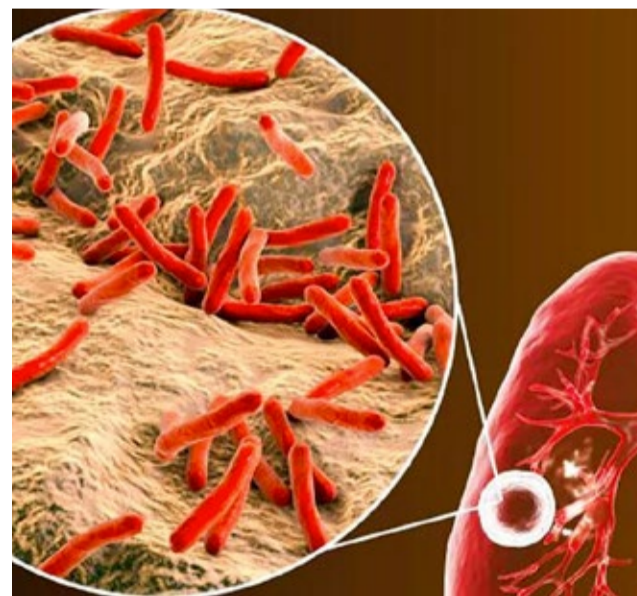
## TUMORES REBASARON A COVID-19 EN PAGOS DE ASEGURADORAS



Durante el 2021 los tumores y el Covid-19 fueron las principales enfermedades con los mayores montos de reclamaciones reportados en gastos médicos ante las aseguradoras. Por número de casos las enfermedades del sistema digestivo y los tumores ocuparon las dos primeras posiciones. De acuerdo con el Análisis Estadístico de Gastos Médicos 2021 de la Comisión Nacional del Seguros y Fianzas (CNSF), en el 2021 se pagaron 43,000 millones de pesos por siniestros de gastos médicos. Los padecimientos que por monto ocupan los 10 primeros lugares son, en primer lugar, los tumores, que representaron 17.8% de las indemnizaciones que las aseguradoras pagaron el año pasado, en segundo lugar, está Covid-19, con una participación de 14.6% y en tercera posición se encuentran las enfermedades del sistema osteomuscular y del tejido conjuntivo, con 12.1 por ciento. Le siguen, en cuarto lugar, enfermedades del sistema digestivo; traumatismos, envenenamientos; padecimientos del sistema circulatorio; genitourinario; enfermedades del sistema respiratorio, del sistema nervioso y en último lugar indemnizaciones por embarazo, parto y puerperio.

## AUMENTA LA MORBIMORTALIDAD POR TUBERCULOSIS DURANTE LA PANDEMIA DE COVID-19

Según el [informe mundial sobre la tuberculosis de 2022](#) (en inglés) publicado por la Organización Mundial de la Salud, alrededor de 10,6 millones de personas contrajeron esta enfermedad en 2021 —una cifra superior en un 4,5% a la correspondiente a 2020— y 1,6 millones fallecieron a causa de ella (entre ellas 187 000 seropositivas para el VIH). Además, la carga de tuberculosis farmacorresistente aumentó un 3% entre 2020 y 2021, año en que se detectaron 450 000 nuevos casos de tuberculosis resistente a la rifampicina. Es la primera vez en muchos años que aumenta el número de personas que contraen la enfermedad y que están infectados por bacilos resistentes a los medicamentos. La pandemia de COVID-19 causó interrupciones en los servicios de lucha contra la tuberculosis en 2021 y afectó especialmente a las actividades encaminadas a controlar la enfermedad. Además, los conflictos que afectan a Europa del Este, África y Oriente Medio han agravado aún más la situación de los grupos vulnerables.



## RECOMENDACIÓN



Los incrementos de Influenza, cuyos orígenes pueden ser en las escuelas de los niños, están preocupando a las autoridades. Si tienes la oportunidad de vacunarte, consulta a tu médico y acude a tu Centro de Salud para aplicarte el fármaco.

