

## TALLERES MECÁNICOS Y REFACCIONARIAS

### PRECIOS DE MATERIAS PRIMAS NO PARAN DE CRECER. ¿QUÉ HAY DETRÁS DE ESTO?



El precio de las materias primas no ha parado de crecer en los últimos meses y parece amenazar la incipiente recuperación económica mundial. ¿Qué hay detrás de esta subida histórica de los precios? ¿Cuáles pueden ser sus consecuencias? Lo primero que debemos entender es que las materias primas son, ante todo, un factor de producción. Es decir, las materias primas son utilizadas en la fabricación de otros productos, por lo que no es un bien de consumo terminado. Esto significa que su destino no es el consumidor final, sino otros sectores que, a su vez, las transforman en bienes de consumo que, posteriormente, son adquiridos por los consumidores. Por lo tanto, en ausencia de grandes cambios tecnológicos, podemos decir que la producción de bienes de consumo incide directamente en la demanda de materias primas. Si tomamos como ejemplo nuestra industria, el petróleo básico y los aditivos, han tenido incrementos inusuales que van desde el 60 hasta 200 por ciento en algunos casos, así mismo el cartón, el plástico y hasta el diésel, usado en las unidades de reparto, se ha incrementado de manera notable, lo que repercute en todos los costos de fabricación y genera el incremento de precios, inevitable, si se quiere que las empresas sobrevivan. En otras palabras, oferta y demanda, en este caso, son dos caras de la misma moneda. Dado que, atendiendo al ejemplo anterior de la industria de aceites y lubricantes, la oferta de bienes de consumo suele determinar la demanda de materias primas, como podemos observar. En conclusión, podremos deducir rápidamente que los precios al consumo están subiendo por el aumento del precio de las materias primas producto de la reactivación económica mundial tras el confinamiento del 2020.

### COSTO PARA TRASLADAR CONTENEDORES DESDE CHINA, SE DISPARA 637%



El costo de enviar un contenedor de embarque de China a Europa se disparó 637% en un año, mientras que el costo hacia Estados Unidos aumentó más del triple, según Drewry World Container Index. De acuerdo con una publicación especializada, Los precios de los envíos de contenedores se han disparado en un mundo plagado de pandemias, y el costo de referencia de enviar un contenedor de Shanghai a Los Ángeles aumentó más del 220%. La Covid-19 ha trastocado por completo el funcionamiento de la cadena de suministro mundial y la operativa tradicional del tráfico marítimo. Hay pocos barcos, menos líneas, puertos congestionados por la covid y un déficit de contenedores vacíos en casi todas las terminales del mundo. Esto unido a un fuerte repunte del comercio electrónico y de los pedidos ha disparado el precio de los fletes en los últimos meses. Esto afecta a la cadena de suministro de la industria automotriz dado que muchas autopartes se importan de aquel país, así como botellas especiales y diversas materias primas utilizadas en productos como los aceites lubricantes, computadoras y teléfonos celulares, entre otros.

## INDUSTRIA AUTOMOTRIZ

### AUDI ESTÁ CREANDO UNA EXPERIENCIA DE CLIENTE DIGITAL UNIVERSAL



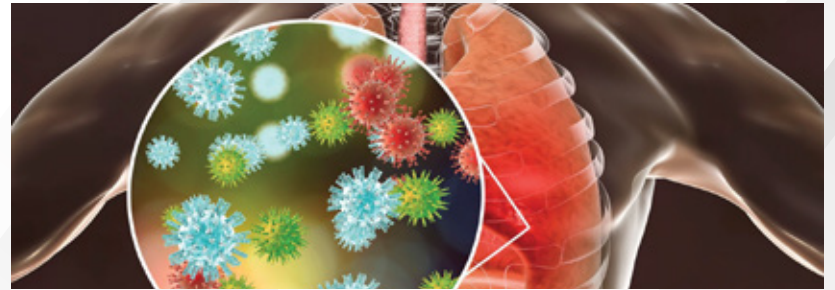
Audi está creando un ecosistema para la conducción eléctrica y autónoma. Con nuevas ofertas físicas y digitales, la marca premium enriquecerá la experiencia del cliente y satisfará las crecientes necesidades y demandas de la movilidad del futuro. Está desarrollando un sistema operativo de automóvil para todo el Grupo Volkswagen y creando las condiciones para las próximas funciones de conducción autónoma.





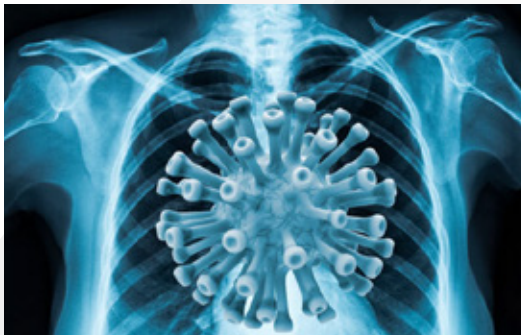
## COVID NO SE 'VA' DEL CUERPO: SÍNTOMAS PERMANECEN HASTA POR 12 MESES

Aproximadamente la mitad de los pacientes hospitalizados de COVID-19 experimentaron al menos un síntoma 12 meses después, según un gran estudio publicado en la revista médica The Lancet. Casi uno de cada tres pacientes sufría de dificultad para respirar, mientras que uno de cada cinco pacientes dijo que todavía experimentaba fatiga y debilidad muscular, hallaron los investigadores. El estudio que siguió a mil 276 pacientes dados de alta de un hospital en Wuhan, China, entre enero y mayo del año pasado, también encontró que las mujeres tenían el doble de probabilidades de lidiar con la disfunción pulmonar en comparación con los hombres.



### ESTUDIO REVELA QUE 20 % DE PACIENTES NO DESARROLLA INMUNIDAD AL COVID-19

Alrededor del 20 por ciento de quienes superan el COVID-19 no desarrolla inmunidad ante el virus que la provoca, ya que esta solo se logra si se producen anticuerpos contra una parte concreta de las espículas que le permite adherirse a las células que infecta, según un estudio de la Universidad de Medicina de Viena. En su conclusión, publicada en la revista "Allergy", los investigadores avanzan que en algunas personas ese mecanismo no funciona, algo que creen podría explicar también que tampoco desarrollen protección mediante los tipos de vacunas actualmente disponibles.



### UNO DE CADA 5 CONTAGIOS DE COVID-19 SE DA EN LA CDMX

A nivel nacional se calculan 122 mil 890 casos activos, es decir, quienes tuvieron el coronavirus activo en su organismo, durante el periodo del 16 al 29 de agosto del 2021. Hasta el momento, la CDMX es el epicentro de la pandemia, pues acumula 890 mil 684 contagios, de los cuales 25 mil 006 tienen la enfermedad activa en este momento, es decir, el 20% del total en el país.



### RESPUESTA INMUNE CONTRA COVID-19 DISMINUYE TRAS 2 MESES DE LA SEGUNDA DOSIS

Dos meses después de recibir la segunda dosis de las vacunas contra el SARS-CoV-2 de Pfizer o Moderna, la respuesta inmunitaria es un 20% menor incluso en los que han pasado al COVID-19, según una investigación de la Universidad de Northwester (Illinois, Estados Unidos) publicado hoy en la revista Scientific Reports. El estudio pretendía medir cuánto tiempo protegen las vacunas de Pfizer y Moderna y en qué grado frente a tres de las nuevas variantes: la de Sudáfrica, la de Brasil y la del Reino Unido. Los participantes en el estudio -adultos del área de Chicago de todas las razas-, fueron seleccionados al comienzo de la pandemia. Todos ellos enviaron muestras de sangre dos o tres semanas después de recibir la primera y la segunda dosis de vacunación y nuevas muestras dos meses después de tener la pauta completa.



### DETIENEN VACUNACIÓN PARA GRUPO DE EDAD 18-29 AÑOS POR FALTA DE VACUNAS

Las personas de 18 a 29 años de las alcaldías Álvaro Obregón, Azcapotzalco, Coyoacán, Cuajimalpa e Iztapalapa tendrán que esperar para recibir la primera dosis de la vacuna contra COVID, indicó este lunes Eduardo Clark, director general de Gobierno Digital en la Agencia Digital de Innovación Pública. Y es que el funcionario explicó el motivo por el cual el Gobierno capitalino no anunció nuevas fechas de vacunación para ese grupo el fin de semana pasado. "No se ha fijado por parte de la Federación las vacunas para hacerlo (aplicación de primeras dosis)", comentó en entrevista con Grupo Fórmula.



## RECOMENDACIÓN

Ten en consideración que, ante el regreso a clases, te sugerimos estar muy de cerca revisando que tus hijos no presenten síntomas.

Tómales la temperatura, sigue con las medidas de higiene, y al primer indicio o sospecha de la enfermedad, acude a tu médico.

