

BOLETÍN

INFORMATIVO RHF

472-28032022 | MAR 28



SIN EL ESTÍMULO DEL IEPS AL 100% LITRO DE DIÉSEL COSTARÍA MÁS DE 29 PESOS

- La Magna estaría por arriba de los 27 pesos por litro sin este estímulo fiscal

TALLERES MECÁNICOS Y REFACCIONARIAS

A UN MES DE LA INVASIÓN DE RUSIA A UCRANIA, INDUSTRIA AUTOMOTRIZ SE RESIENTE

- Componentes para los fabricantes alemanes, en riesgo

TALLERES MECÁNICOS Y REFACCIONARIAS

MITSUBISHI APOYARÁ AYUDA HUMANITARIA A UCRANIA

- La marca espera que pronto llegue la paz en la región

INDUSTRIA AUTOMOTRIZ

TALLERES MECÁNICOS Y REFACCIONARIAS

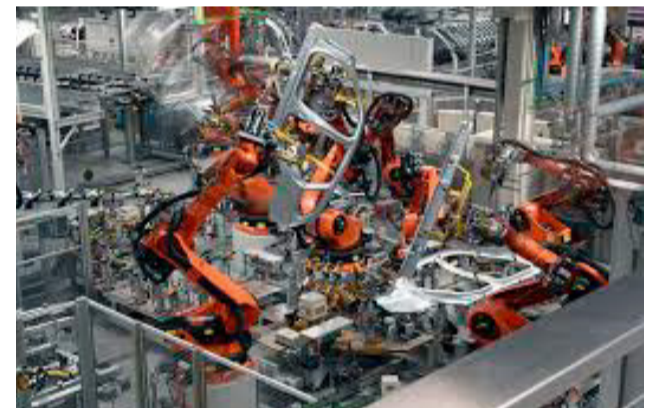
SIN EL ESTÍMULO DEL IEPS AL 100% LITRO DE DIÉSEL COSTARÍA MÁS DE 29 PESOS



En México, actualmente el precio de los combustibles oscila entre los 21 y los 29 pesos por litro; dependiendo si se trata de gasolina magna, gasolina premium o diésel. Para amortizar los efectos del alza del petróleo y controlar los aumentos en los precios de las gasolinas, y por ende en la economía nacional, el gobierno de México otorgó un estímulo fiscal del 100% del IEPS (Impuestos Especial sobre Producción y Servicios) para la gasolina magna y el diésel, y del 97.14% para la gasolina premium. Sin estos estímulos gubernamentales, la gasolina magna tendría un precio de 27.55 en lugar de los 21.19 pesos por litro, mientras que la gasolina premium tendría un precio de 27.65 por litro en vez de los 23.15 pesos actuales, y finalmente, en el caso del diésel su precio rondaría los 29.27 pesos y no los 22.64 que alcanza con el estímulo.

TALLERES MECÁNICOS Y REFACCIONARIAS

A UN MES DE LA INVASIÓN DE RUSIA A UCRANIA, INDUSTRIA AUTOMOTRIZ SE RESIENTE



Tras ver su producción de vehículos desplomarse con la caída de la Unión Soviética, Ucrania vivió desde los años 2000 un boom en la fabricación de piezas automotrices. Cercana a la Unión Europea (UE), con trabajadores calificados y mano de obra de bajo costo, el país atrajo a una veintena de fabricantes, en especial alemanes como Bosch, Kostal o Prettl, que en 2021 empleaban a unas 60.000 personas en 38 fábricas, según el gobierno ucraniano. Los trabajadores fabricaban componentes electrónicos, asientos, y sobre todo redes de cables eléctricos. Ucrania exportó en 2021 cables a la UE para la industria automovilística por unos 760 millones de euros (unos 835 millones de dólares), pero también para la aeronáutica, según el comité de enlace europeo de fabricantes (CLEPA). "Cada vehículo tiene su red específica de cables" que requiere hasta 10 o 15 horas de trabajo manual, y se entrega en tres a cuatro días, explicó el jefe de Volkswagen, Herbert Diess. La mayor parte de las fábricas de piezas, situadas en el oeste de Ucrania y que emplean principalmente mujeres, "aún trabajan hasta cierto punto", pero "transportar las piezas desde allí es muy difícil", destacó la secretaria general de CLEPA, Sigrid de Vries. La representante del CLEPA describió también los efectos colaterales de la guerra sobre la industria: las plantas automovilísticas de Europa del Este emplean a muchos ucranianos, parte de los cuales se incorporaron a la guerra. Las piezas también son transportadas por numerosos conductores ucranianos. El resultado es que, tras un mes de guerra, se paralizaron las plantas de Volkswagen, BMW y Renault.



COMBUSTIBLES ALTERNATIVOS

Los combustibles alternativos son todos aquellos que se obtienen de fuentes diferentes al petróleo, por ejemplo: etanol, gas natural, biodiésel, medios eléctricos, etc.; y tienen como finalidad disminuir de manera considerable las emisiones contaminantes. Hoy en día sustituyen de forma completa o parcial a los combustibles provenientes del petróleo, como la gasolina y el diésel. En 1980 estos combustibles comenzaron a utilizarse en México en el sector del transporte público, por su bajo costo, rendimiento y cuidado del medio ambiente



INDUSTRIA AUTOMOTRIZ

MITSUBISHI APOYARÁ AYUDA HUMANITARIA A UCRANIA

Para apoyar las actividades que brindan ayuda humanitaria a las poblaciones afectadas en Ucrania y en los países vecinos, Mitsubishi Motors Corporation (Mitsubishi Motors) realizará una donación financiera de un millón de euros a ACNUR, la Oficina del Alto Comisionado de las Naciones Unidas para los Refugiados. Mitsubishi Motors espera que esta contribución ayude a enfrentar la crisis humanitaria en la región, donde sus compañías de ventas nacionales y sus colegas ya están tomando medidas para apoyar.



MITSUBISHI MOTORS

INFORMACIÓN

GENERAL

472-28032022 | MAR 28



SHANGHÁI CONFINA A LA MITAD DE LA CIUDAD POR BROTE DE COVID-19

- Las autoridades anunciaron la noche del domingo un confinamiento en dos fases en la ciudad de 25 millones de habitantes para realizar pruebas masivas.



EL REINO UNIDO ROZA SU RÉCORD SEMANAL DE CASOS DE COVID-19

- Preocupa a científicos que surja una nueva variante



GRUPO SANGUÍNEO A, MÁS PROPENSO A SUFRIR COVID-19 GRAVE

- Después de un estudio exhaustivo



LA CDMX ANALIZARÁ EN ABRIL LA OBLIGATORIEDAD DEL CUBREBOCAS EN ESPACIOS ABIERTOS

- Las autoridades capitalinas mantienen la recomendación del uso de cubrebocas en sitios no ventilados o en lugares donde exista aglomeración de personas.



SHANGHÁI CONFINA A LA MITAD DE LA CIUDAD POR BROTE DE COVID-19

Millones de personas en la parte este del centro financiero chino de Shanghái fueron confinadas este lunes en sus casas, para contener el mayor brote de Covid-19 en el país. Las autoridades anunciaron la noche del domingo un confinamiento en dos fases en la ciudad de 25 millones de habitantes para realizar pruebas masivas. El anuncio provocó corridas a los mercados por parte de los residentes, cada vez más exasperados con la incapacidad de las autoridades de contener el brote después de tres semanas de medidas restrictivas. El gobierno buscó evitar los cierres duros aplicados en otras ciudades de China, optando por confinamientos focalizados para no afectar a la economía de Shanghái. La ciudad se convirtió en las últimas semanas en el principal foco del Covid-19 en China, y el lunes registró un nuevo récord de 3,500 nuevos contagios. (AFP)



GRUPO SANGUÍNEO A, MÁS PROPENSO A SUFRIR COVID-19 GRAVE

De acuerdo con un nuevo estudio que ha analizado más de 3 mil proteínas para identificar cuáles están vinculadas al desarrollo del COVID-19 grave, algunas proteínas presentes en el tipo de sangre A pueden complicar la enfermedad. Los investigadores identificaron seis proteínas en la sangre que podrían ser causantes de un mayor riesgo de contraer COVID-19 grave y ocho que, por el contrario, podrían contribuir a la protección contra un cuadro con complicaciones de esta enfermedad.



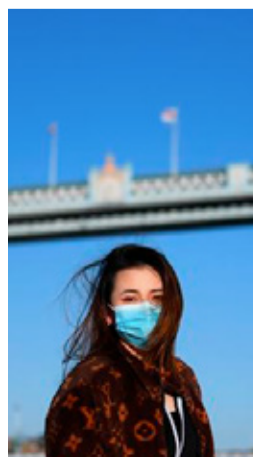
RECOMENDACIÓN

PESE A QUE MUCHAS PERSONAS YA OLVIDARON LA PANDEMIA, ÉSTA, AÚN NO HA TERMINADO. EN ALGUNOS PAÍSES SE COMIENZA A VIVIR LA CUARTA OLA. CÚIDATE Y USA CUBREBOCAS KN-95 PARA QUE TRATEMOS DE EVITAR UN NUEVO BROTE EN NUESTRO PAÍS.



EL REINO UNIDO ROZA SU RÉCORD SEMANAL DE CASOS DE COVID-19

El número de personas infectadas por Covid-19 en el Reino Unido, donde se han levantado la mayoría de restricciones, rozó su récord semanal con una relativa indiferencia, según estimaciones oficiales publicadas el viernes. Basándose en una muestra representativa de la población, la Oficina de Estadísticas Nacionales (ONS) calculó que, entre una población total de 67 millones, la semana pasada 4.26 millones de personas tenían covid-19, rozando los 4,3 millones de la primera semana de 2022, cuando se registró la cifra semanal más alta desde el inicio de la pandemia. El organismo atribuyó estos datos a la alta transmisibilidad de la subvariante BA.2 del Ómicron. (AFP)



LA CDMX ANALIZARÁ EN ABRIL LA OBLIGATORIEDAD DEL CUBREBOCAS EN ESPACIOS ABIERTOS

Tras dar a conocer que la capital registra la cifra más baja de positivos y hospitalizados por Covid-19 en lo que va de la pandemia, el gobierno local anunció que analizará para el mes de abril si se mantiene la obligatoriedad del uso de cubrebocas y hacerlo opcional, sobre todo en sitios abiertos o ventilados. Oliva Lopez Arellano, secretaria de salud de la Ciudad de México, explicó que esta decisión se tomará con base en el comportamiento de la pandemia en las próximas semanas ya que el virus tiende a mutar fácilmente, por lo que pidió no bajar la guardia y esperar hasta finales de marzo que oficialmente termina la temporada de vigilancia epidemiológica por enfermedades respiratorias.



FÚTBOL

#ESTAMOS EN LA CANCHA

472-28032022 | MAR 28



MÉXICO PRÁCTICAMENTE CON UN PIE EN EL MUNDIAL DE QATAR

- La Selección Mexicana dejó un sabor amargo en esta victoria contra Honduras

Con un cabezazo de Edson Álvarez en un tiro de esquina, la Selección Mexicana consiguió la mitad de su boleto a la Copa del Mundo Qatar 2022, luego de ganarle 1-0 a Honduras en un partido similar al del pasado jueves ante Estados Unidos, en el que el representativo tricolor lució carente de ideas, falta de inteligencia y con mínimas llegadas de peligro ante la portería rival. Antes de que se concretara el triunfo Tricolor, el Repechaje ya se había asegurado gracias a la goleada de 5-1 del cuadro de las barras y las estrellas ante Panamá. Ese resultado les aseguró a los mexicanos y costarricenses concretar, al menos, el pase a dicha ronda, la cual se disputará contra el ganador entre Islas Salomón y Nueva Zelanda.



¿SABÍAS QUÉ?

REFRIGERANTE

ROSHFRANS CLIMATIZADO®

El Refrigerante Climatizado permite que el sistema de enfriamiento de los automóviles que operan en condiciones de servicio ligero trabaje de manera eficiente.

Beneficios:

- Cuenta con Tecnología Orgánica amigable con el medio ambiente.
- Gracias a su avanzada formulación, que no permite la formación de depósitos, protege metales, mangueras, empaques y radiador contra la corrosión, el desgaste y la herrumbre.
- Mantiene a su motor operando dentro de su rango óptimo de temperatura.



TIP ROSHFRANS

CUIDADOS DEL SISTEMA DE REFRIGERACIÓN AUTOMOTRIZ

- 1. Ten cuidado con las fugas de refrigerante:** Las fugas de líquido del radiador (también conocido como refrigerante o anticongelante) pueden ser comunes. El refrigerante suele ser de amarillo o verde y fácil de identificar debajo del vehículo, ya que el aceite tiene un color muchísimo más oscuro. Ya sea que notes una fuga de fluido de cualquier tipo, lleva tu auto a un taller mecánico y así evitar que se convierta en un problema automotriz grave.
- 2. Asegúrate que el nivel de refrigerante sea el adecuado:** Como todos los fluidos del vehículo, el refrigerante debe mantenerse en un nivel adecuado dentro del radiador. Para verificar el nivel, espera hasta que tu auto se enfríe por completo antes de abrir la tapa del radiador. Si el nivel del líquido está bajo o el refrigerante tiene un color más oscuro o un olor a quemado, es momento que lo reemplaces. Es mejor que cambies el refrigerante a los intervalos recomendados por el fabricante y no solo basándote en su apariencia.
- 3. Usa la mezcla adecuada de refrigerante y agua:** Muchos refrigerantes vienen premezclados con agua. Para asegurarte de no necesitar añadir más agua, lee la etiqueta del producto. En caso debas agregarla, sigue las instrucciones y las medidas recomendadas. La mezcla correcta ayudará a evitar que el motor se detenga o estropee, y el agua a utilizar, siempre debe ser desmineralizada.

