

TALLERES MECÁNICOS Y REFACCIONARIAS

### ALZA A FLETES MARÍTIMOS REPERCUTIRÁN PRECIOS AL CONSUMIDOR. COSTOS SE HAN DUPLICADO.

- El 80% del comercio mundial se realiza a través de transporte marítimo, señala especialista

TALLERES MECÁNICOS Y REFACCIONARIAS

### INVIERTE BOSCH 74 MILLONES DE EUROS EN PLANTA DE AGUASCALIENTES

- Fabricación de frenos con controles de estabilidad son prioridad

INDUSTRIA AUTOMOTRIZ

### TRÁNSITO VEHICULAR, PEOR QUE ANTES DE LA PANDEMIA

- Según Waze, los niveles de tráfico ya son peores que en 2019

## ALZA A FLETES MARÍTIMOS REPERCUTIRÁ EN PRECIOS AL CONSUMIDOR. COSTOS SE HAN DUPLICADO.

Al menos el 80% del comercio mundial se realiza a través del transporte marítimo, lo cual implica un intercambio de todo tipo de bienes entre los distintos países en barcos, cuyos costos de operación han sido seriamente afectados y que repercute en los fletes marítimos y, por lo tanto, en el precio final de los productos a los consumidores, destacó Juan Carlos Merodio, especialista en derecho marítimo. Los fletes que pagan importadores y exportadores para el transporte de los contenedores alrededor de los distintos puertos ha sufrido un incremento que nunca antes se había visto. "Pongamos un ejemplo, un contenedor cuyo costo de transporte entre puertos asiáticos y puertos mexicanos era hasta antes de la pandemia de un promedio de 4 mil dólares, hoy el mismo contenedor para ser transportado en la misma ruta tiene un costo que por lo menos supera el doble de la cantidad, o sea 8 mil dólares", señaló el especialista. Juan Carlos Merodio puntualizó que la pandemia del Covid-19 provocó una disrupción en los esquemas logísticos y en las cadenas de producción y distribución de los distintos bienes, influido fundamentalmente por la interrupción en el sistema de ida y vuelta de los contenedores en el tráfico mundial.



### ENGRANES PLANETARIOS



Es un componente en el diseño de una transmisión automática hidráulica, el cual consta de un conjunto de engranes de acero que toman el torque y potencia que proviene del convertidor de torsión y lo entregan al tren de fuerza. Se identifican tres componentes de este tipo de engranaje: el primero llamado central, un juego rotatorio denominados satélites y un anillo exterior llamado corona; estos se alternan de posición para generar las velocidades

### INVIERTE BOSCH 74 MILLONES DE EUROS EN PLANTA DE AGUASCALIENTES

Destinará Robert Bosch México 74 millones de euros en la instalación y puesta en marcha de una nueva línea para producir el Integrated Power Brake, IPB, que incorpora tecnología del Sistema Electrónico de Estabilidad, ESP® y un freno electrónico en un módulo, dentro de la planta de Aguascalientes. Orlando Ramírez, vicepresidente y gerente de la planta expresó "esta inversión habla de la confianza que la Corporación alemana tienen en la factoría de Aguascalientes y en los 1,100 asociados que laboran aquí; así como en las positivas condiciones que ofrece el estado para lograr los altos niveles de producción que se requieren para atender los mercados nacional y exportación". En 1994 inició operaciones la planta Bosch Aguascalientes, desde 2016 se manufactura el ESP® así como el ABS y el iBooster para el mercado de Estados Unidos. Cabe recordar que en 2020 Bosch produjo más de 250 millones de ESP®, de tal manera que, a nivel mundial, 82% de todos los vehículos fabricados, fueron equipados con este sistema.



### TRÁNSITO VEHICULAR, PEOR QUE ANTES DE LA PANDEMIA

La pandemia y sus confinamientos provocaron una disminución considerable en el tránsito vehicular, ya que se registró una reducción de hasta 70% en los kilómetros conducidos en las ciudades de Latinoamérica. De acuerdo con Ingrid Avilés, country manager de Waze México, la plataforma identificó que los kilómetros recorridos habían caído con la pandemia, un indicador que se recuperó conforme bajaban las restricciones. "A finales del año pasado empieza a recuperarse a aceleradamente el uso del auto- móvil, incluso a niveles superiores a lo que teníamos en la prepandemia", dijo Avilés en un panel de especialistas. Agregó que estos indicadores obtenidos por Waze son consistentes con los del gobierno de Ciudad de México, que al principio vio picos en fechas como navidad o año nuevo, aunque desde febrero ya se comienza a ver incluso más tráfico que en 2019.



### SITUACIÓN ACTUAL DE LA VACUNACIÓN POR COVID-19 EN MÉXICO

### DIPUTADOS DEL PAN DEMANDARÁN POR CADUCIDAD DE 14 MILLONES DE VACUNAS CONTRA LA COVID-19

• La demanda es por negligencia criminal

## SITUACIÓN ACTUAL DE LA VACUNACIÓN POR COVID-19 EN MÉXICO

De acuerdo con el último reporte de la Secretaría de Salud, éstas son las cifras del coronavirus en México:

- Total de casos: 5,739,680
- Total de fallecimientos: 324,334
- Total de personas vacunadas: 79,945,002

#### Por estados:

**Durango:** La Secretaría de Salud del Estado de Durango anunció la primera jornada de vacunación contra la Covid-19 para menores de 12 a 14 años de edad, cuya finalidad es que las personas de este grupo edad comiencen sus esquemas de inoculación y adquieran una mayor protección contra el virus. La jornada de vacunación para este grupo edad comenzará a partir de la segunda semana del mes de mayo

**Estado de México:** La Secretaría de Salud del Estado de México anunció que a partir de la segunda semana del mes de mayo comenzará la primera jornada de vacunación contra la Covid-19 para menores de 12 a 13 años de edad, cuya finalidad es que la ciudadanía de este grupo de edad adquiera protección contra el virus y así se aporte en frenar las cadenas de transmisión. La jornada de vacunación en el Estado de México iniciará el miércoles 11 y finalizará el viernes 13 de mayo. La convocatoria es para todos los menores que tengan entre 12 y 13 años, y radiquen en alguno de los 38 municipios en los que se iniciará la inoculación.



**Oaxaca:** La Secretaría de Salud de Oaxaca anunció que se reportan 161 casos activos en 33 municipios de la entidad durante las últimas horas. El estado permanece en semáforo epidemiológico en color verde y el personal de salud hace un llamado a sus habitantes para acudir en tiempo y forma a las sedes de vacunación en el momento en que sean anunciadas las jornadas de inoculación con la finalidad "de cuidarse todos".

**Guanajuato:** En el Estado de Guanajuato se reportaron siete nuevos contagios de Covid-19 en las últimas horas. Actualmente hay un total de 86 casos activos, 1% de ocupación hospitalaria y los nuevos positivos fueron localizados en los municipios de Coroneo, Guanajuato, Moroleón, Irapuato, Purísima del Rincón y San Felipe. Desde el comienzo de la pandemia de reportan 283 mil 104 positivos y 15 mil 095 decesos.

**Tamaulipas:** La Secretaría de Salud del Estado de Tamaulipas adelantó que en próximos días se dará a conocer las fechas y requisitos para una nueva jornada de vacunación contra la Covid-19 para personas rezagadas del biológico.



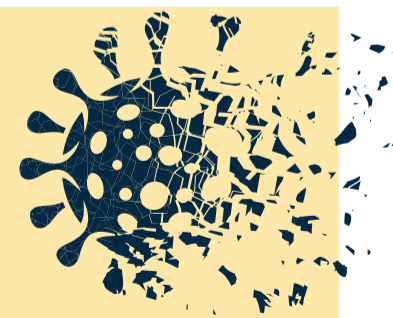
### DIPUTADOS DEL PAN DEMANDARÁN POR CADUCIDAD DE 14 MILLONES DE VACUNAS CONTRA LA COVID-19

Diputados federales del PAN interpondrán una denuncia ante la Auditoría Superior de la Federación (ASF) por las fallas en la Estrategia Nacional de Vacunación COVID-19 que derivó en la caducidad de 14 millones de biológicos almacenados que podrían quedar inservibles. Así lo anunció el diputado Éctor Jaime Ramírez, secretario de la Comisión de Salud de la Cámara de Diputados, quien también señaló la falta de transparencia en los contratos con las farmacéuticas y la negativa a vacunar menores de edad. En un comunicado, el legislador detalló que la denuncia será presentada en contra de los titulares del Poder Ejecutivo, la Secretaría de Salud y el Instituto de Salud para el Bienestar (Insabi), bajo el argumento de que se está vulnerando el derecho a la protección de la salud y existen posibles afectaciones al gasto público.



## RECOMENDACIÓN

AÚN SIGUEN EXISTIENDO CASOS POR COVID-19.



ES IMPORTANTE REFORZAR NUESTRA VACUNACIÓN, PREVIA CONSULTA A NUESTRO MÉDICO.



### LISTA LA LIGUILLA DEL CLAUSURA 2022 DE LA LIGA MX

• Pachuca se enfrentará al San Luis



El Repechaje del Clausura 2022 llegó a su fin y ya se conocen a los equipos que disputarán los Cuartos de Final. Cruz Azul, Atlético San Luis, Puebla y Chivas fueron los últimos invitados a la Fiesta Grande del fútbol mexicano. La Máquina se impuso a Necaxa en penaltis por lo que selló su boleto a la siguiente fase, por lo que ahora se enfrentarán a Tigres, club que finalizó en la segunda posición de la tabla general. Atlético de San Luis dio la sorpresa tras eliminar a Rayados en su propia casa. Los potosinos avanzaron de la misma manera que el encuentro anterior, es decir, por la vía de los penaltis. Ahora los de André Jardine jugarán contra el líder de la competencia, Pachuca. Puebla sufrió hasta el último minuto, pero logró calificar a los Cuartos de Final, igual que los dos anteriores, el partido se decidió desde los once pasos. Tras la victoria, los de Larcamón jugarán ante las Águilas, quienes avanzaron de manera directa tras el mal inicio de torneo. Chivas mantiene el buen paso con Ricardo Cadena al frente. El Rebaño eliminó a Pumas, quienes venían de perder la Final de Concachampions ante Seattle, por ello, se confirmó que habrá Clásico Tapatío en la siguiente fase.

- Pachuca vs Atlético de San Luis (miércoles 19:00 hrs. y sábado 17:00 hrs.)
- Tigres vs Cruz Azul (jueves 19:00 hrs. y domingo 21:00 hrs.)
- América vs Puebla (miércoles 21:00 hrs. y sábado 21:00 hrs.)
- Atlas vs Chivas (jueves 21:00 hrs. y domingo 18:00 hrs.)



### TIP ROSHFRANS

#### CONSEJOS PARA LAS MAMÁS EN SU DÍA

**Primero que nada ¡Muchas Felicidades!**

Ser mamá y conductora, implica una gran responsabilidad, ya que normalmente viajas con tus hijos desde la escuela a sus clases especiales y de ahí, a tu hogar. Si eres mamá, o vas a serlo en breve, te recomendamos lo siguiente:

- 1. Guarda tus objetos personales:** No olvides que el celular, el bolso, las llaves, la agenda o los juguetes de los niños, pueden convertirse en un proyectil a la hora de una frenada o en un obstáculo entre el pie y el pedal. Además, durante el camino el movimiento de estos elementos se convierte en un fuerte distractor, el intentar contenerlos, también se vuelve en una amenaza para los pasajeros.
- 2. Mamá en proceso:** Puedes conducir si estás embarazada siempre y cuando tomes las precauciones necesarias. Lo ideal será hacerlo hasta el sexto mes de tu embarazo. Deberás siempre llevar el cinturón de seguridad, para evitar que tú o tu bebé se lastimen, tienes que colocarte el cinturón por debajo del abdomen, de manera que quede muy bajo y ajustado por las caderas. Nunca cruces el cinturón por encima de tu baby bump porque, en caso de accidente, puede provocar lesiones. Las bolsas de aire no son peligrosas siempre y cuando su distancia mínima entre tú y dicha bolsa sea de entre 20 y 25 cms.
- 3. Elige un coche seguro:** Las mujeres prefieren marcas y modelos con buen nivel de seguridad. Las estrellas son otorgadas por el Programa Europeo de Evaluación Automóviles (NCAP), quién califica con 5 a los modelos más seguros en el mercado. La unidad debe incluir bolsas de aire, frenos ABS, cámara de reversa, asistencia para estacionarse, suficiente espacio en la cajuela para carriolas y espacio para sillas de bebés en los asientos traseros y de preferencia el sistema ISOFIX para anclarlas de forma segura.



### ¿SABÍAS QUÉ?

## SHAMPOO PARA AUTOS

Formulado con agentes limpiadores, y desengrasantes biodegradables que eliminan la suciedad de la carrocería del vehículo con un agradable aroma.

#### Beneficios:

- Limpia eficientemente la suciedad de aves, mosquitos incrustados, grasa, lodo y tierra, gracias a sus agentes detergentes.
- Fácil enjuague que no deja residuos, debido a sus componentes tensoactivos que atrapan la suciedad y la remueven con facilidad.
- Protege la pintura del automóvil, previniendo el aspecto percudido (amarillento), conservando el brillo y encerado, gracias a su exclusiva fórmula Roshfrans.

